



Digital Samhandling Offentlig Privat (DSOP)

Introduksjon til Syke –og
Uføreopplysninger fra NAV prosesser



Skatteetaten



Finans Norge



BITS

altinn
Brønnoysundregistrene



POLITIET
POLITIDIREKTORATET




Kartverket



Hvem bør lese dette dokumentet i selskapet?

- Forretning: Fagansvarlig/produkteier i selskapet
- U/X: Påvirkning på kundereise
- IT: Arkitekter for integrasjon og tilpasning av løsning i selskapet



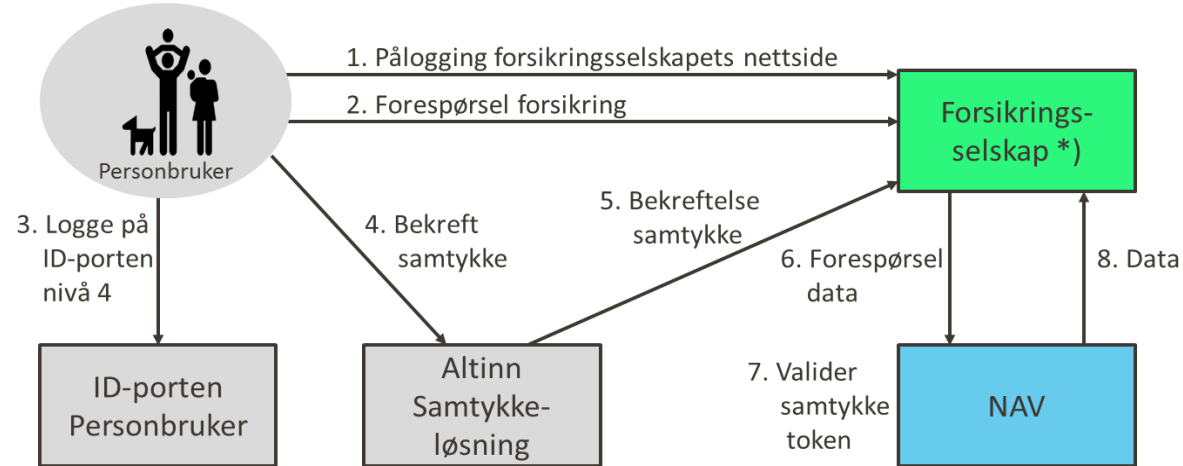
Innhold i presentasjon

- Endring av søkeprosess iht. eksisterende prosess for innhenting av data fra NAV
- Samtykkeprosess
- Prosess for innhenting av data



Samtykkeprosessen

Figur 1. Bruk av samtykke ved førstegangs forespørsel



Beskrivelse av flyten i figur 1 og 2.

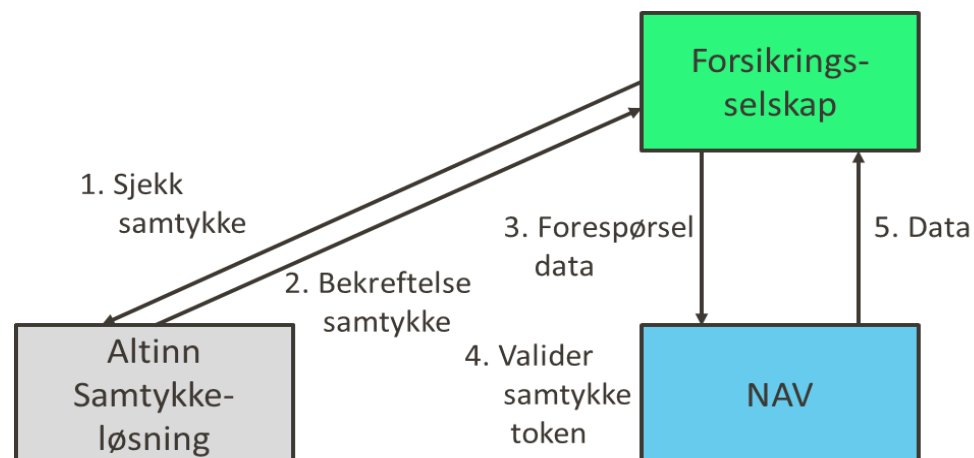
1. Bruker logger seg inn på forsikrings-selskapets nettsider.
2. Bruker initierer handling i forhold til en forsikring som krever at forsikrings-selskapet vil hente data fra NAV.
3. Forsikrings-selskapet sender brukeren over til Altinns samtykkeløsning - som igjen sender bruker videre til ID-porten for pålogging. Brukeren blir bedt om å logge seg på ID-porten (på nivå 4)
4. Brukeren blir presentert for samtykket som skal godkjennes. Brukeren blir bedt om å samtykke til utlevering av følgende informasjon fra NAV, relatert til AAP, Uføretrygd og Sykepenger.
5. Altinns samtykkeløsning sender deretter informasjon til forsikrings-selskapet om at brukeren har samtykket. Forsikrings-selskapet henter deretter et kortlevd samtykketoken fra Altinns samtykkeløsning.



Beskrivelse av flyten forts.

6. Forsikrings-selskapet forespør NAV om data for brukeren. NAV sjekker om forsikrings-selskapet har rett til å forespørre om slik informasjon fra NAV.
7. NAV sjekker om samtykke tokenet er gyldig og at sluttbruker har samtykket til at forespurt informasjon kan utleveres til forsikrings-selskapet.
8. Data returneres til forsikrings-selskapet over en kryptert linje. Det spores på bruker hvilke data som er utlevert til forsikrings-selskapet. Forsikrings-selskapet er ansvarlig for å logge bruk av samtykke ved å benytte Altinn tjenesten «logUse».
9. Så lenge et samtykke er gyldig, vil forsikrings-selskapet kunne innhente informasjon på nytt (flere ganger) uten at bruker må samtykke på nytt:

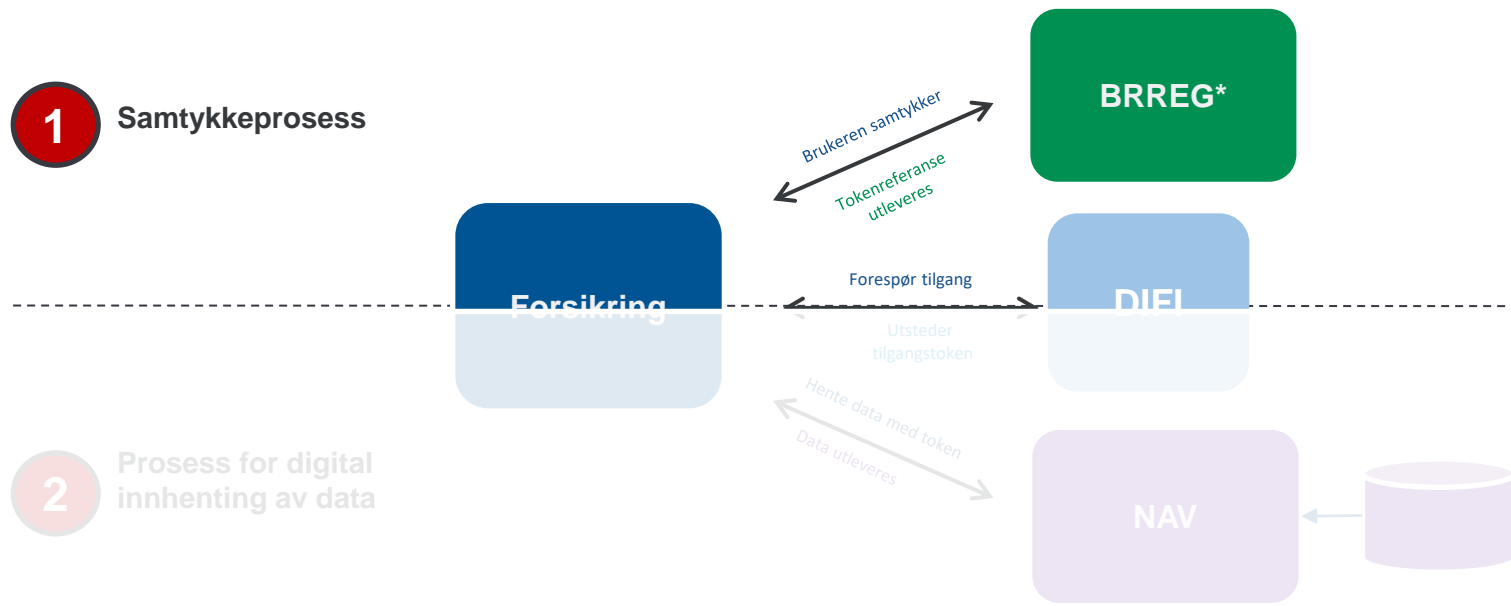
Figur 2. Gjenbruk av samtykke



1. og 2. Forsikrings-selskapet henter et kortlevd samtykke token fra Altinns samtykkeløsning. For punkt 3 til 5, se punkt 6 til 8 i liste over.



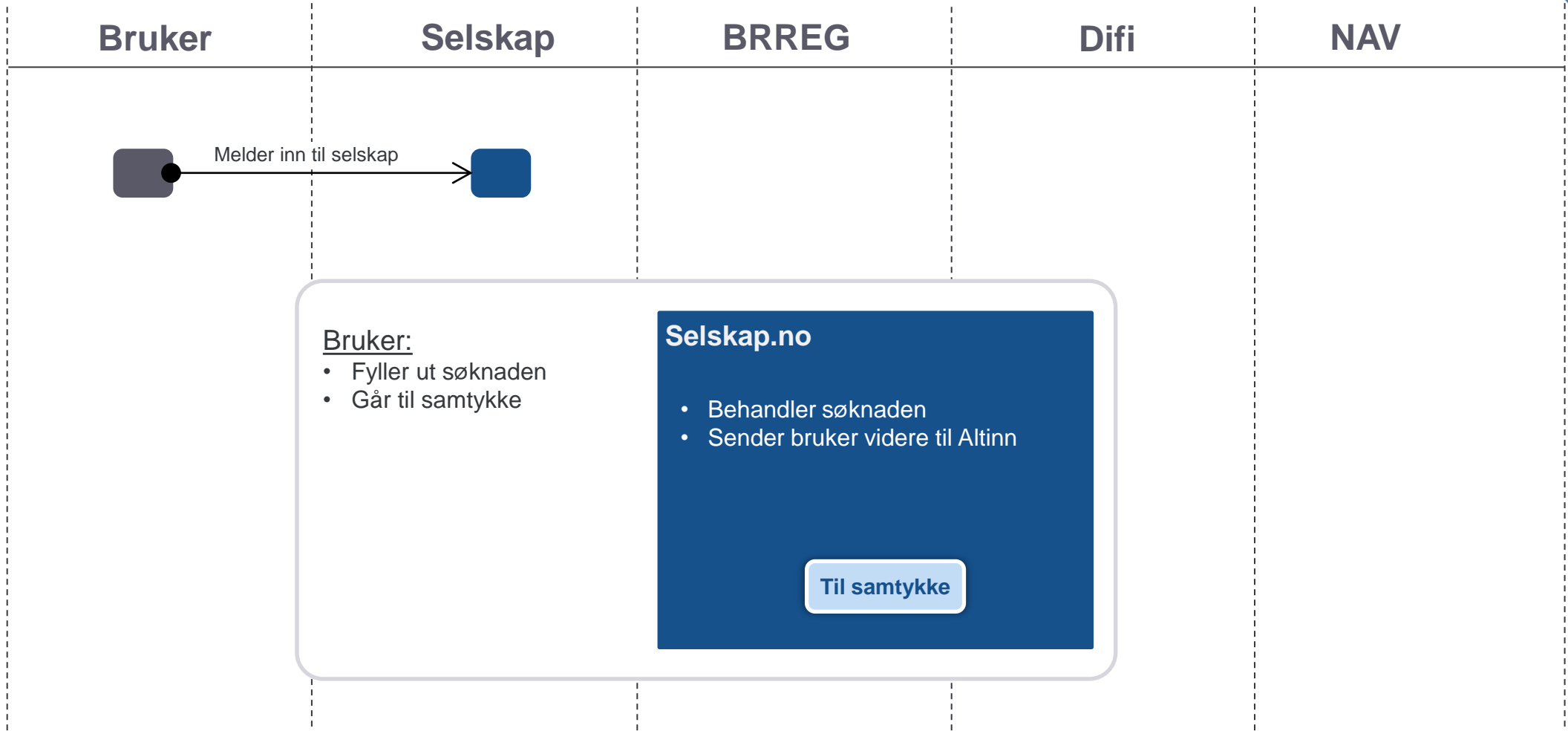
Samtykkeprosess



2 Prosess for digital innhenting av data

*: BRREG = Brønnøysundregistrene som leverer Altinn samtykkeløsning

Samtykkeprosess trinn for trinn



Samtykkeprosess trinn for trinn



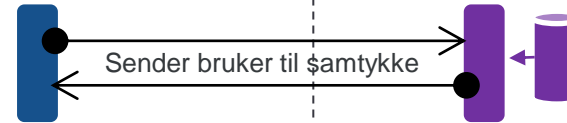
Bruker

Selskap

BRREG

Difi

NAV



Selskap:

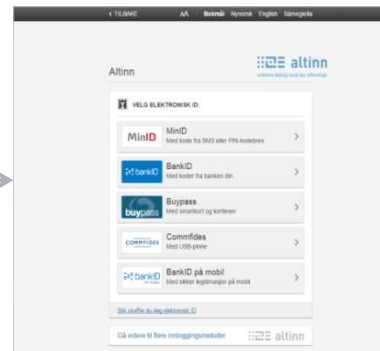
- Lager url /benytter REST kall til BRREG/Altinn samtykkeløsningen med riktig samtykketekst for forsikring, med tjeneste og periode, fra- og med og til- og med perioden.

BRREG/Altinn:

- Sender bruker til ID porten
- Bruker blir bedt om å logge seg på ID porten (nivå 4)
- Lager alle samtykketekster (selskap + tjeneste+ fra- og - med og til-og-med datoer samt info om **innsyntjeneste**)

Bruker:

- Logger seg inn på ID porten
- Leser samtykke



⚠ Samtykke til bruk av dine data
<Selskap xx> ønsker å hente opplysninger om deg (Fixed Altinn)
Ved å samtykke gir du <Selskap XX> rett til å innhente personopplysninger digitalt fra NAV til å behandle ditt krav om uføreytelser etter forsikringsavtalen.
Når du samtykker gir du NAV rett til å utlevere personopplysninger til <selskap xx> om dine arbeidsavklaringspenger og uføretrygd dersom du mottar eller tidligere har mottatt noen av disse.
En nærmere beskrivelse av hvilke personopplysninger som utleveres, og behovet for disse, finner du på <selskaket xx> sin hjemmeside.
Det er frivillig å gi samtykke og du kan når som helst trekke samtykket tilbake. Dette kan du gjøre via samtykkeløsningen på www.altinn.no . <selskap xx> kan da ikke lenger innhente personopplysninger om deg direkte og digitalt fra NAV.
Ved å samtykke, får <selskap xx> tilgang til følgende opplysninger om deg (Fixed Altinn)
<ul style="list-style-type: none">- Opplysninger fra vedtak om arbeidsavklaringspenger og uføretrygd, herunder opplysninger om grad av ytelsen, tidsperiode vedtakene gjelder for og årsaken til opphør dersom ytelsen fra NAV er opphørt.- Opplysninger fra meldekort om hvor mye du har arbeidet i perioden du mottar arbeidsavklaringspenger, eller opplysninger om arbeidsinntekt dersom du mottar uføretrygd.
På nav.no kan du se hvilke personopplysninger NAV har utlevert basert på ditt samtykke.
Samtykket gjelder i tre år og er gyldig fra og med XX.XX.XXXX kl. XX:XX til og med XX.XX.XXXX kl. XX:XX. (Fixed Altinn)

Ja, jeg gir samtykke

Nei, jeg samtykker ikke



Samtykkeprosess trinn for trinn

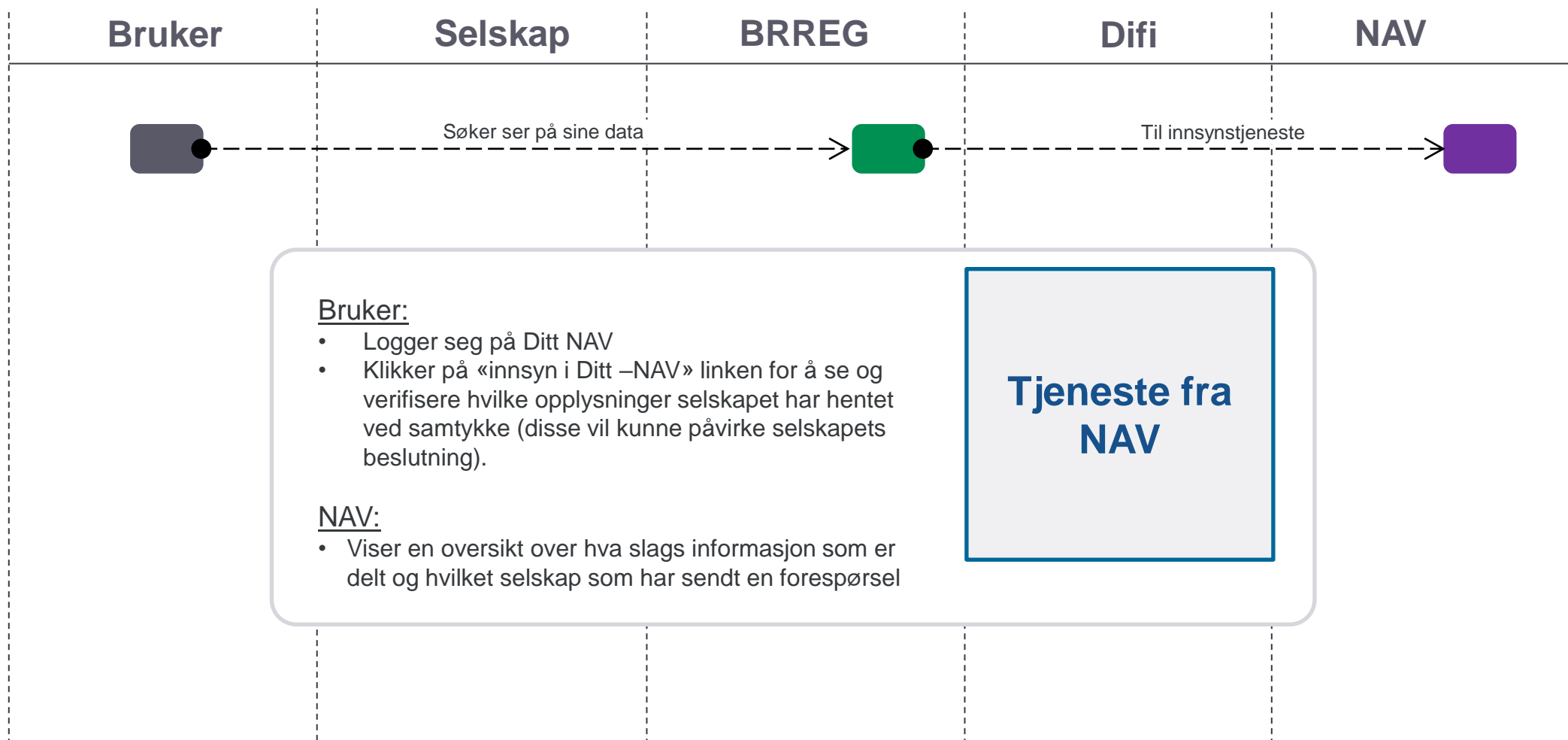
⚠ Samtykke til bruk av dine data
<i><Selskap xx> ønsker å hente opplysninger om deg (Fixed Altinn)</i>
Ved å samtykke gir du <Selskap XX> rett til å innhente personopplysninger digitalt fra NAV til å behandle ditt krav om uføreytelser etter forsikringsavtalen. Når du samtykker gir du NAV rett til å utlevere personopplysninger til <selskap xx> om dine arbeidsavklaringspenger og uføretrygd dersom du mottar eller tidligere har mottatt noen av disse. En nærmere beskrivelse av hvilke personopplysninger som utleveres, og behovet for disse, finner du på <selskaket xx> sin hjemmeside. Det er frivillig å gi samtykke og du kan når som helst trekke samtykket tilbake. Dette kan du gjøre via samtykkeløsningen på www.altinn.no . <selskap xx> kan da ikke lenger innhente personopplysninger om deg direkte og digitalt fra NAV.
<i>Ved å samtykke, får <selskap xx> tilgang til følgende opplysninger om deg (Fixed Altinn)</i>
<ul style="list-style-type: none">- Opplysninger fra vedtak om arbeidsavklaringspenger og uføretrygd, herunder opplysninger om grad av ytelsen, tidsperiode vedtakene gjelder for og årsaken til opphør dersom ytelsen fra NAV er opphørt.- Opplysninger fra meldekort om hvor mye du har arbeidet i perioden du mottar arbeidsavklaringspenger, eller opplysninger om arbeidsinntekt dersom du mottar uføretrygd. <p>På nav.no kan du se hvilke personopplysninger NAV har utlevert basert på ditt samtykke.</p>
Samtykket gjelder i tre år og er gyldig fra og med XX.XX.XXXX kl. XX:XX til og med XX.XX.XXXX kl. XX:XX. (Fixed Altinn)

Sendes av selskap i url til
Altinn samtykkeløsning.

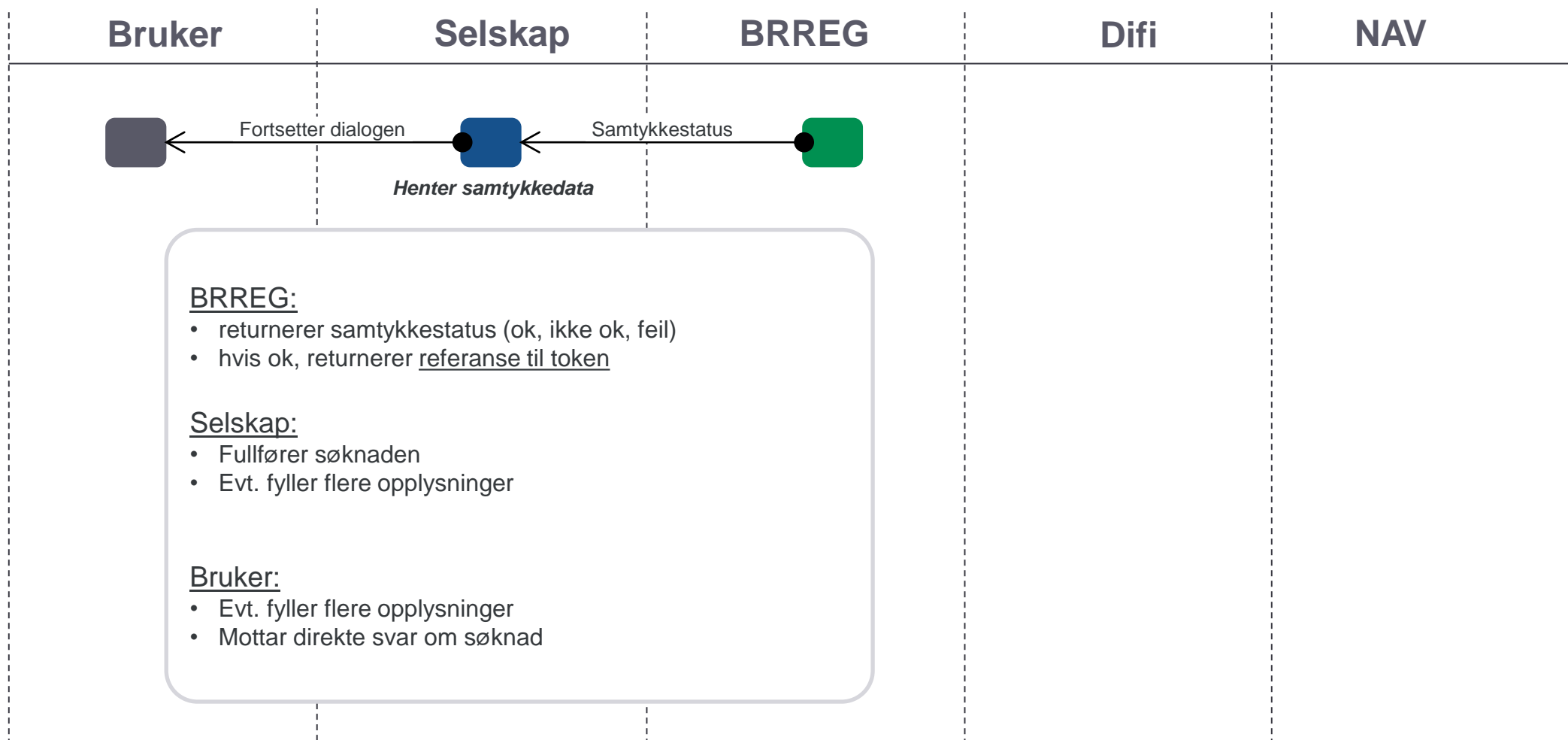
Ja, jeg gir samtykke

Nei, jeg samtykker ikke

Samtykkeprosess trinn for trinn

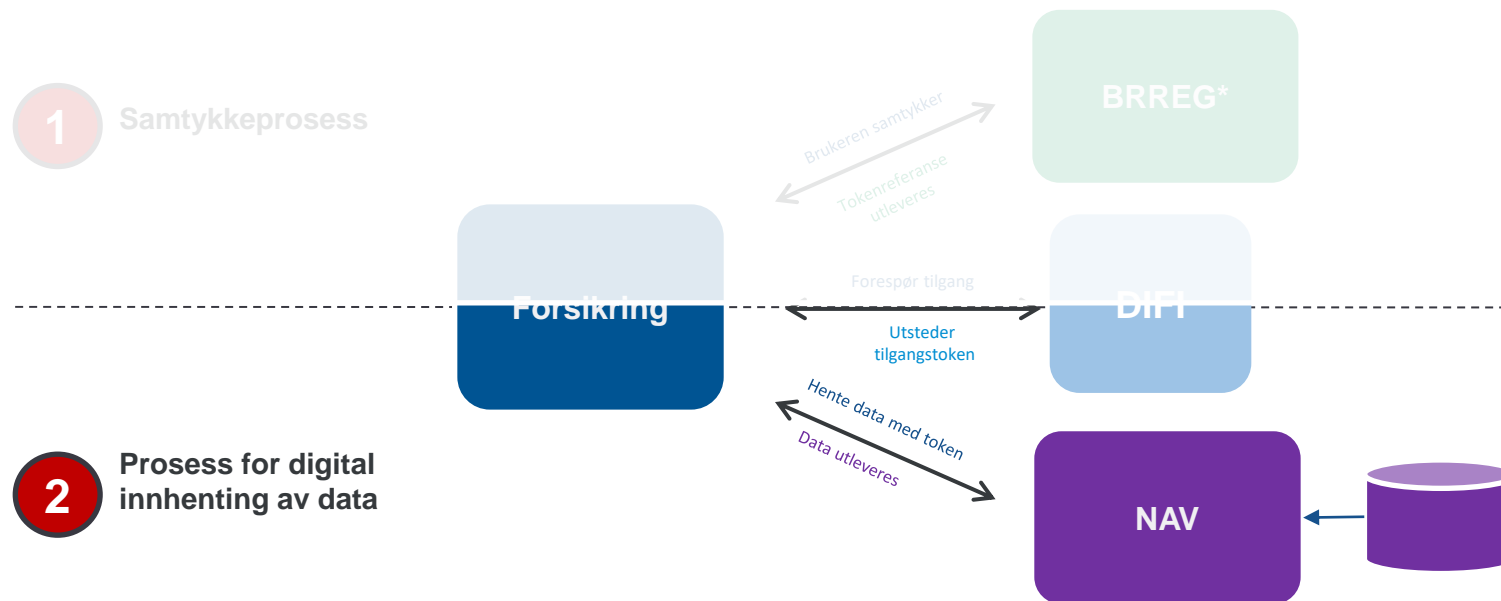


Samtykkeprosess trinn for trinn





Prosess for digital innhenting av data

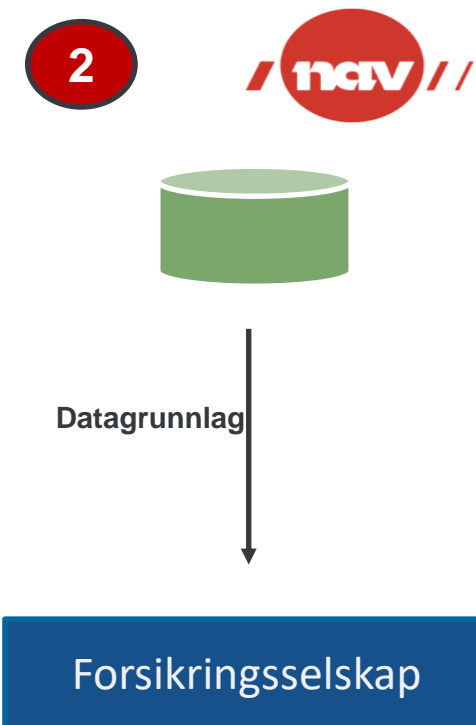


*: BRREG = Brønnøysundregistrene som leverer Altinn samtykkeløsning

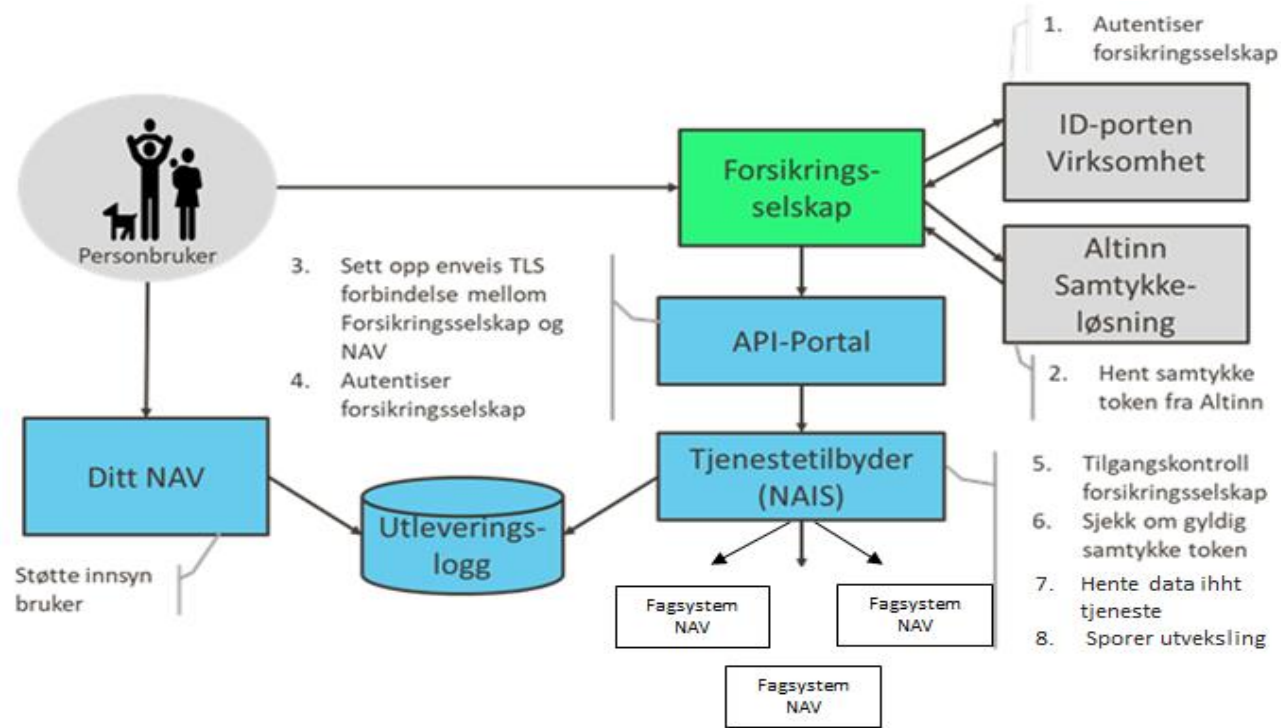


Prosess for digital innhenting av data

- Når forsikringsselskapet har fått samtykke til å hente ut data, forespør selskapet data om brukeren fra NAV.
- NAV sjekker at selskapet har rett til å be om forespurt informasjon og returnerer data til forsikringsselskapet over en kryptert linje.
- Så lenge samtykket er gyldig (3 år) kan forsikringsselskapet innhente informasjon flere ganger, uten å måtte be om samtykke på nytt.



Arkitektur av tjenestene



Figuren over forklarer at forsikrings-selskapet først må autentisere seg mot ID-porten for å få et access token og deretter må hente et samtykkes token fra Altinn samtykkeløsningen. Begge disse tokenene har kort levetid og kan kun benyttes for spørringer mot NAV der og da.

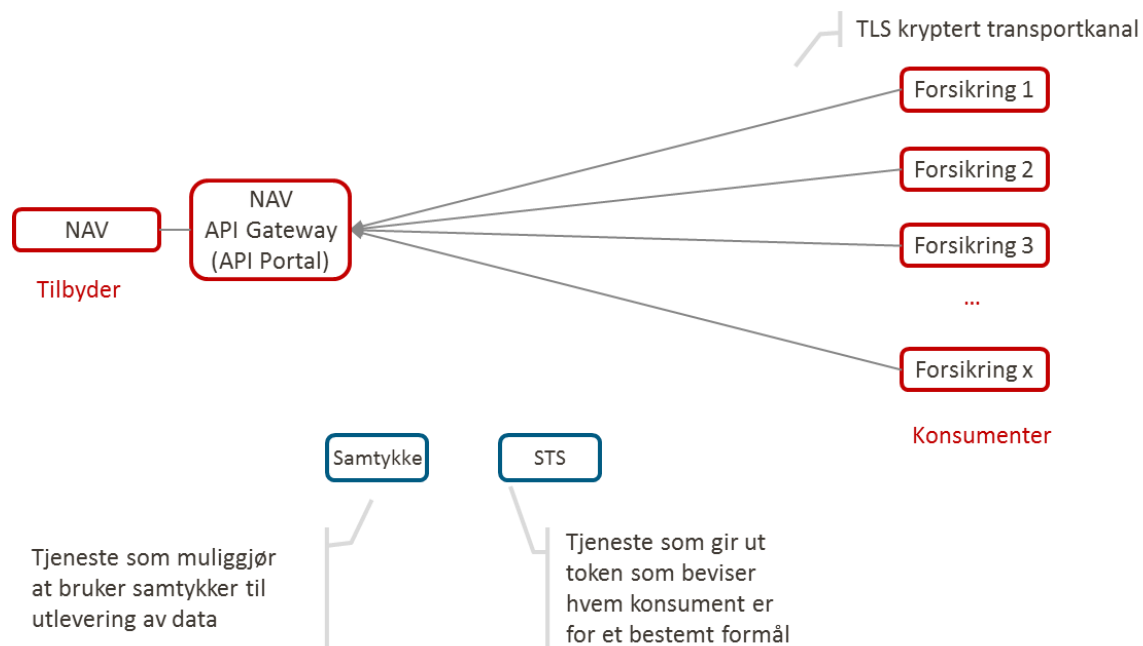
Når forsikrings-selskapet setter opp en forbindelse mot NAV, så vil det først settes opp en kryptert transportkanal (enveis TLS). Deretter autentiserer NAV forsikrings-selskapet basert på access tokenet som NAV mottar, før forespørselen sendes til ansvarlig applikasjon i NAV.

Denne applikasjonen vil benytte både access token og samtykke token for å tilgangsstyre forespørselen.



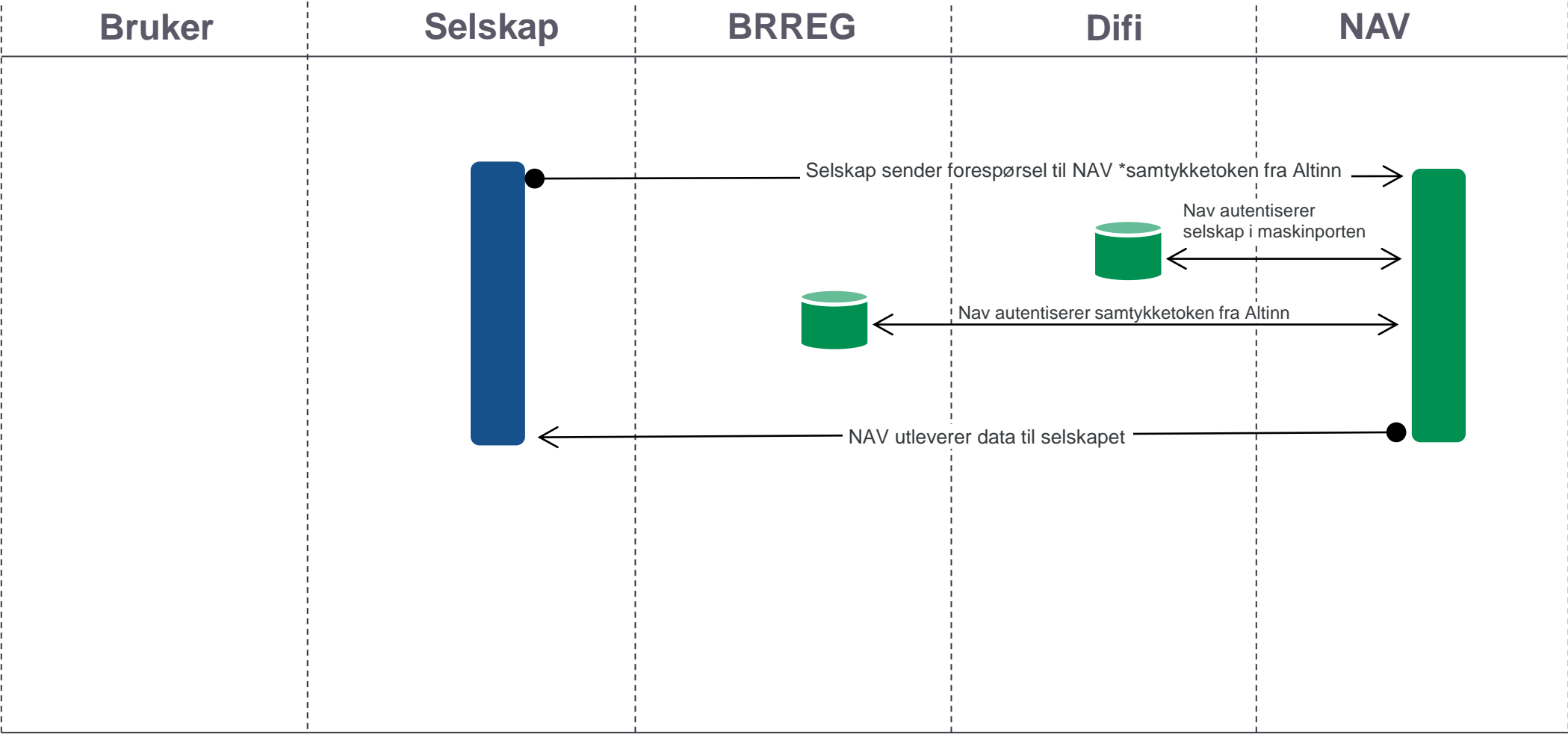
Arkitektur av tjenestene forts.

All utlevering av data vil bli sporet med informasjon om hvilket forsikringselskap som hentet ut hvilken informasjon om bruker i henhold til hvilket samtykke på et bestemt tidspunkt. Bruker vil få innsyn i dette gjennom «Ditt NAV».



Det vil bli referert til både Samtykkeprosessen og Prosessen for digital innhenting av data hos NAV i Onboardingsguiden - slik at man forstår konteksten.

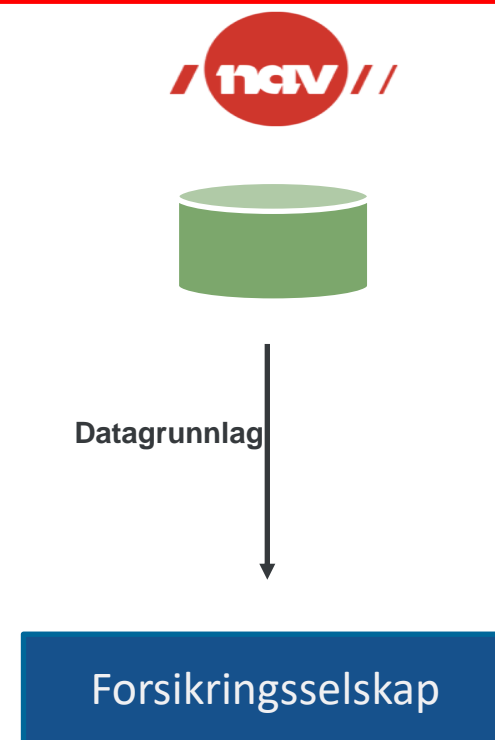
Prosess for digital innhenting av data



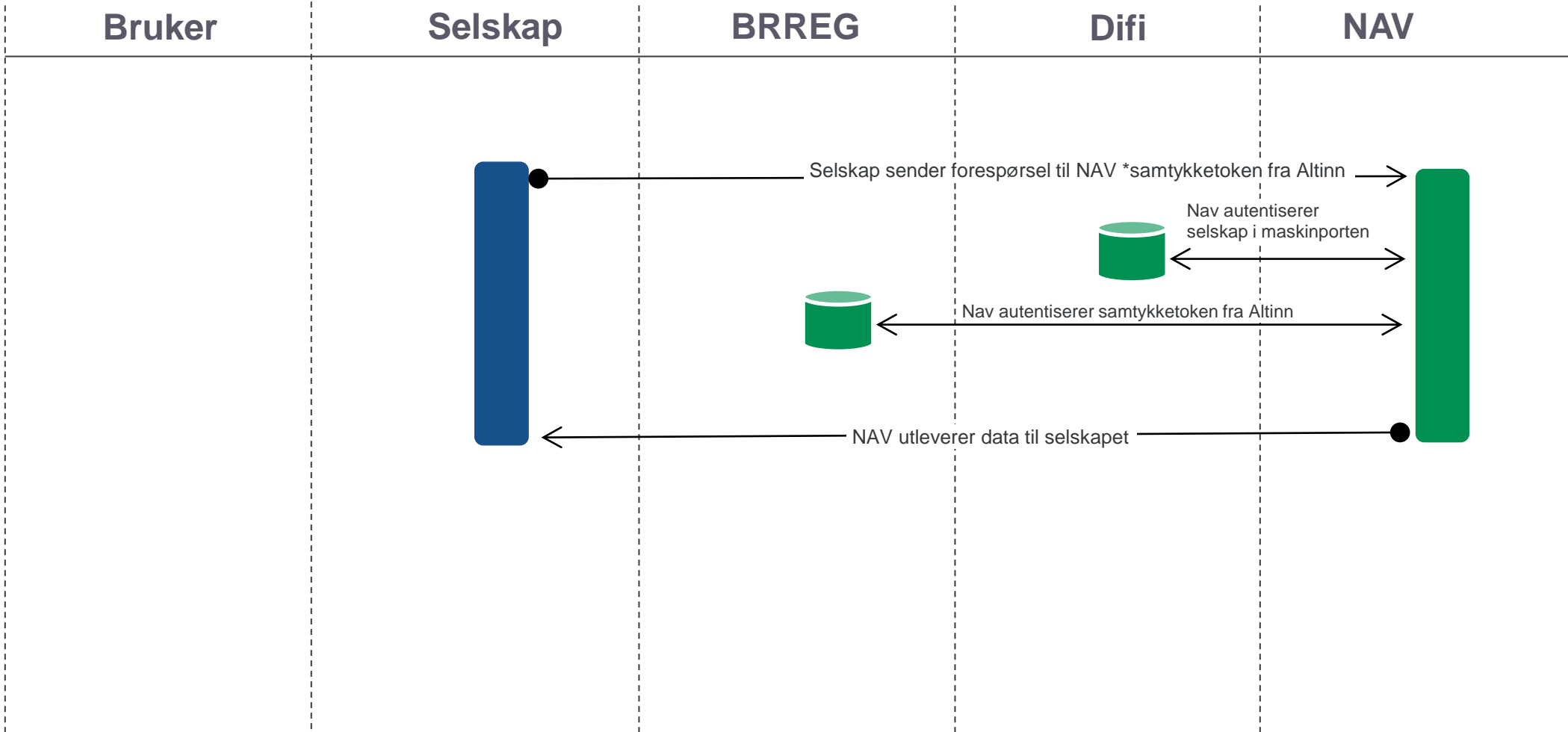


Prosess for gjenbruk av samtykke

- Så lenge samtykket er gyldig kan forsikringsselskapet innhente informasjon flere ganger, uten at bruker må samtykke på nytt.
- NAV sjekker at selskapet har rett til å be om forespurt informasjon og returnerer data til forsikringsselskapet over en kryptert linje.

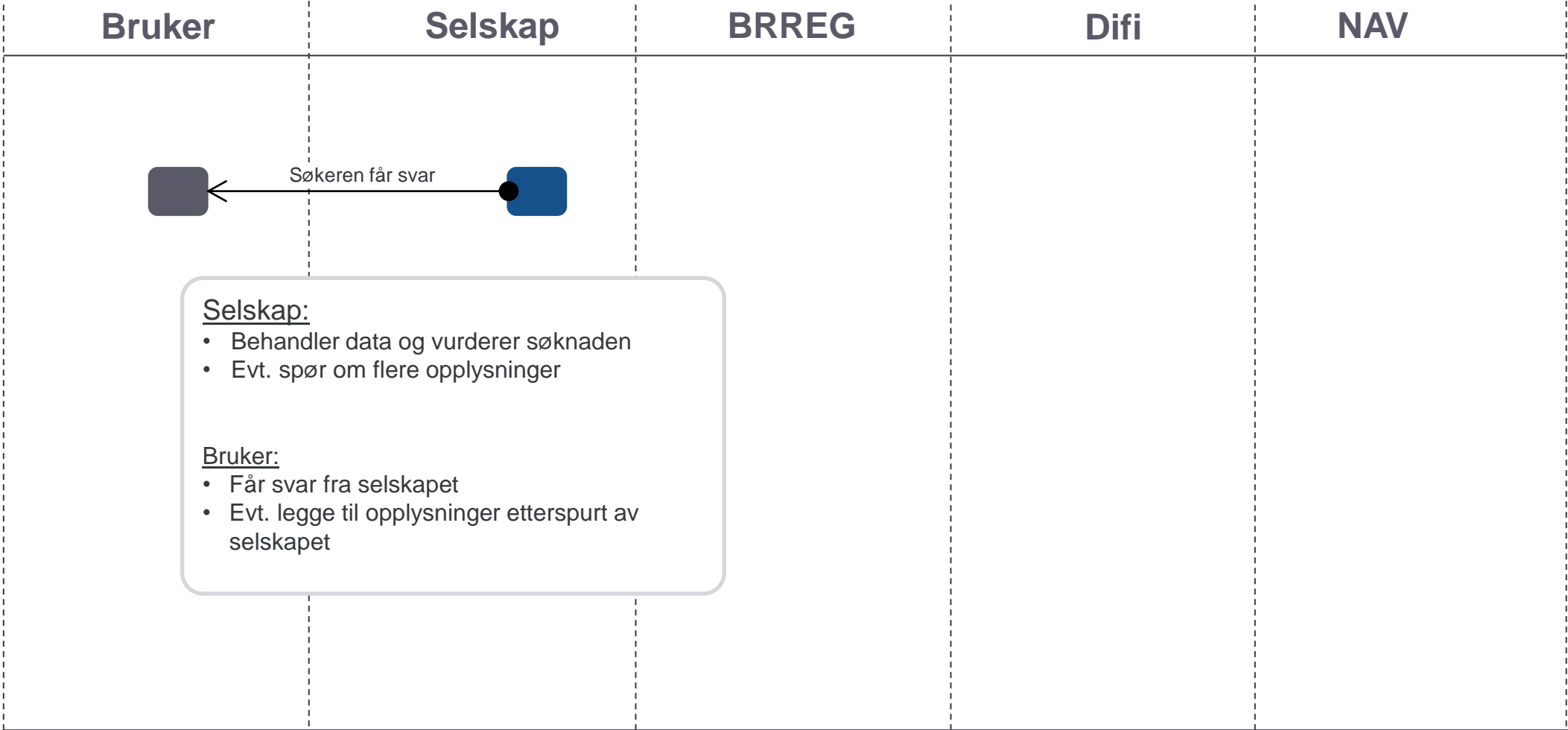


Prosess for digital innhenting av data -gjenbruk





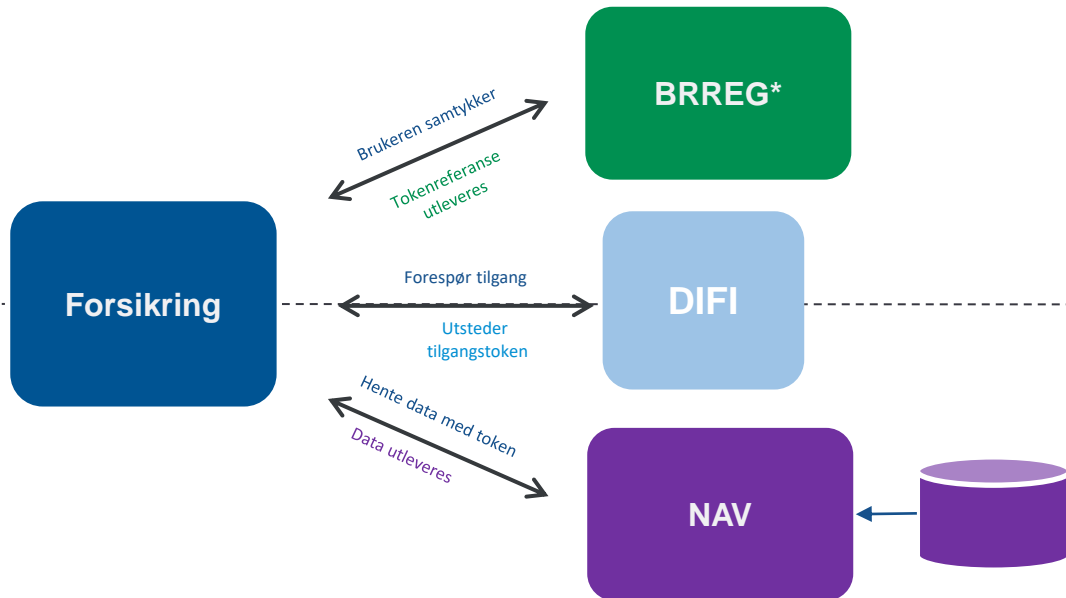
Prosess for digital innhenting av data





Prosess for digital innhenting av data

1 Samtykkeprosess



2 Prosess for digital innhenting av data

Prosessene 1 og 2 er ikke synkrone.

Disse prosessene skal implementeres av Selskapet slik at prosess 1 kan fullføres uavhengig av om prosess 2 er vellykket.

*: BRREG = Brønnøysundregistrene som leverer Altinn samtykkeløsning



Etablering av tjeneste steg for steg i ditt selskap:

Se og les dokumentet «SSU-Onboardingsguide» nøye for en mer detaljert beskrivelse av stegene et selskap må gjennom for å koble seg på og hente data fra NAV.