

Kundeforholdsregister (KFR)



Introduksjon til tjenesten

Versjon 1.1

Betalingsinfrastruktur i
verdensklasse !!

Hvem bør lese dette dokumentet i finansforetaket?

- Forretning: Ansvarlig for kundesystemer i finansforetak
- IT: Arkitekter for integrasjon og tilpasning av kundesystemer i finansforetak

Innhold i presentasjon

- Bakgrunn for Kundeforholdsregister (KFR)
- Ajourhold - Innmelding og utmelding av kundeforhold
- Innlesing ved oppstart

Bakgrunn for Kundeforholdsregister (KFR)

Bakgrunn



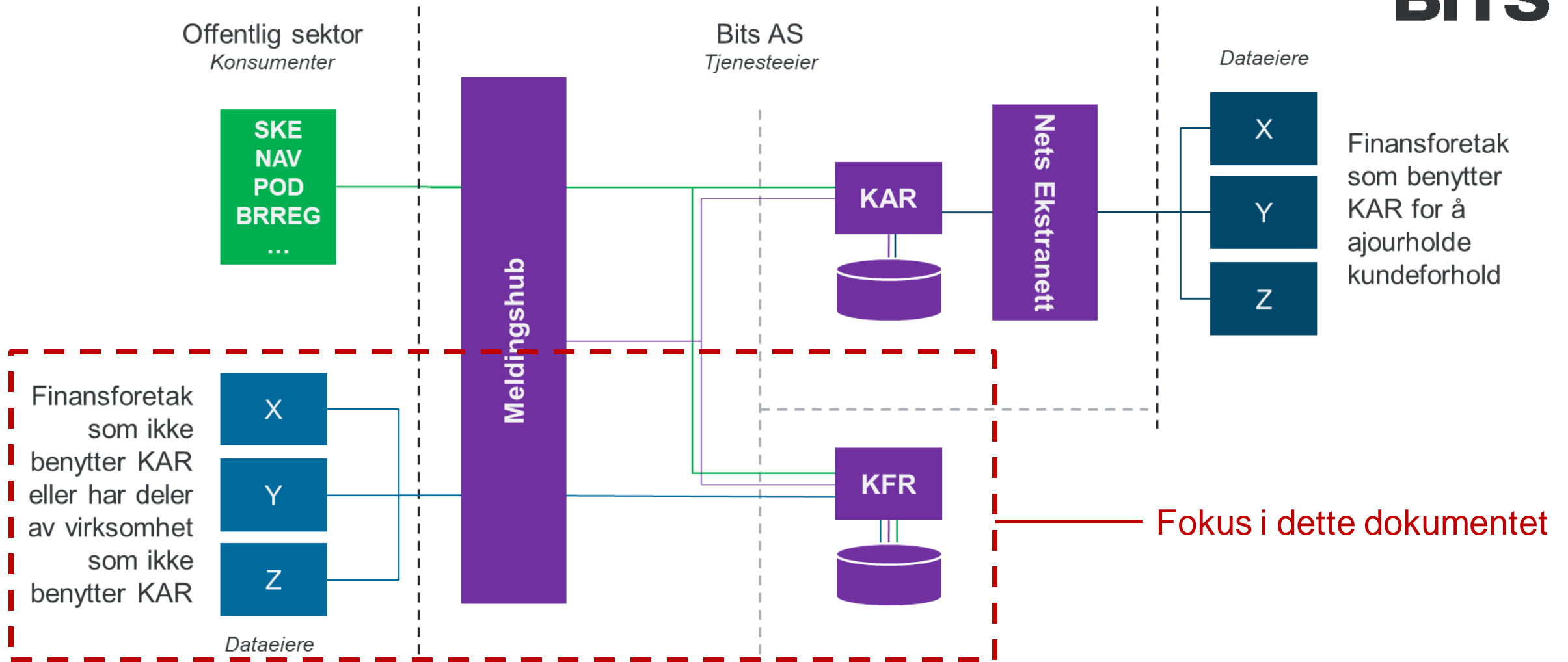
Saken har sitt utspring i DSOP-programmet og tjenestene Kontrollinformasjon og Konkursbehandling, der det er behov for oppslag mot **Konto- og adresseringsregister** (KAR) for å finne ut i hvilke finansforetak et firma eller en person har kundeforhold.

KAR dekker kun finansforetakene som har tilknyttet seg NICS, derfor vil **Kundeforholdregister** (KFR) dekke resten. Med resten menes det finansforetakene som ikke er tilknyttet NICS eller finansforetakene som har en del av sin virksomhet som ikke er tilknyttet NICS.

Det er behov for at alle finansforetakene som er registrert med konsesjon i Norge, skal ha innmeldt sine kundeavtaler inn i enten KAR og/eller i KFR.

Ved å benytte KAR/KFR for å avdekke hvilke finansforetak en person har kundeforhold i, vil den påfølgende videre oppfølging for en myndigheter/bostyrer, begrense seg til de finansforetak som faktisk har kundeforhold. Dersom det er finansforetak som ikke har koblet seg opp mot KAR/KFR, må disse enkeltvis følges opp av DSOP-aktøren direkte for alle forespørsler.

Overordnede arkitektur for KAR og KFR



Ajourhold - Innmelding og utmelding av kundeforhold

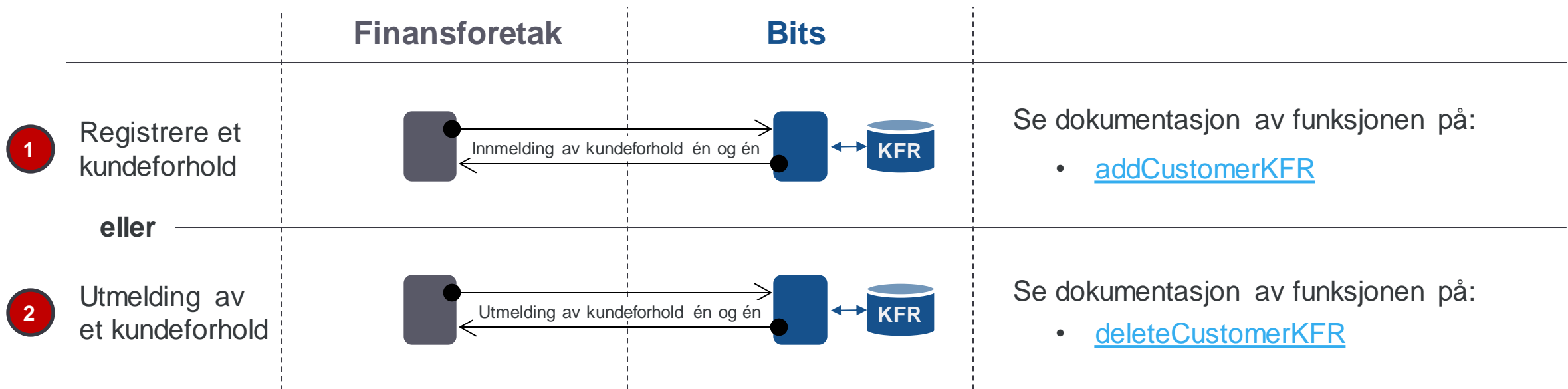
Hva skal være i KFR?

- En kunde **skal legges til** i KFR når det opprettes konto(er) eller tilsvarende som kan benyttes til betalingstransaksjoner eller inneha disponible midler. En kunde **skal også legges til** i KFR, når det opprettes låneengasjementer, kredittavtaler og lignende kundeforhold.
- Kundeforholdet skal **registreres som avsluttet** i KFR, når en kunde ikke lenger innehar disponible midler eller konto(er) eller tilsvarende som kan benyttes til betalingstransaksjoner. Kundeforholdet skal også **registreres som avsluttet** når kunden ikke lenger har låneengasjementer, kredittavtaler eller lignende kundeforhold.

Utmeldinger

- Når en kunde avslutter sitt kundeforhold, skal det gå en melding til KFR om at kundeforholdet er avsluttet. Da registrerer KFR at vedkommende har vært kunde frem til denne datoen, og at vedkommende har avsluttet sitt kundeforhold hos finansforetaket denne datoen. Denne historikken lagres i KFR i 10 år. Dvs. dere sletter ikke kunden fra deres logger, dere sender inn at kunden har sagt opp sitt kundeforhold.
- Offentlige etater kan be om å få utlevert informasjon via Kontrollinformasjon flere år tilbake i tid, så det er ikke snakk om at finansforetakene må slette kundene fra sine systemer når kundeforholdet avsluttes.
- De historiske dataene som lagres vil utleveres til offentlige etater hvis de sender en forespørsel om kundeforhold i det tidsrommet der kundeforholdet var aktivt.

Oversikt over funksjoner som skal utføres ifb. med kontinuerlig ajourhold av kundeforhold



- Finansforetakene skal sørge for at disse funksjonene er integrert med fagsystemer på en måte som sikrer at Kundeforholdsregister (KFR) til enhver tid er oppdatert.

Innlesing ved oppstart

Oversikt over funksjonen som skal utføres ifbm førstegangs innlesing av hele kundeforholdet

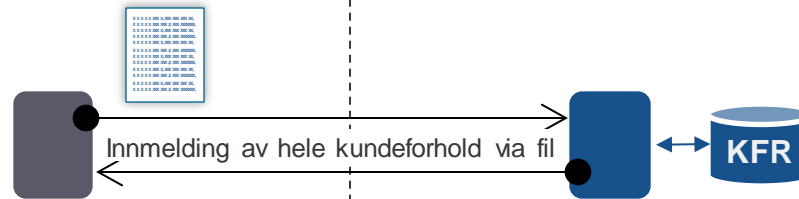


3

Melde inn alle kundeforhold (en gang)

Finansforetak

Bits



Se dokumentasjon av funksjonen på:

- [addCustomerDSOPGWByFile](#)

- Finansforetakene skal sørge for at disse funksjonene er integrert med fagsystemer på en måte som sikrer at Kundeforholdsregister (KFR) til enhver tid er oppdatert.

For å sikre at KFR blir en sann-kopi av kundeforholdet hos finansforetaket anbefaler Bits følgende tilnærming ved overgang til produksjon



Etablering av tjeneste steg for steg i din bank:

**Se og les dokumentet «KFR-Onboardingsguide»
nøyere for en mer detaljert beskrivelse av stegene
et finansforetak må gjennom for å koble seg på
og ajourholde KFR.**