



TLP:WHITE = Offentliggjøring er ubegrenset



Transportløyvegaranti

Forvaltningsprosesser






- Statens Vegvesen
- Bits
- Garantist/Kunde
- Digitaliseringsdirektoratet
- Altinn

Om forvaltningsprosessene for Transportløyvegaranti



Forvaltningsprosesser	Beskrivelse
A – Onboarding skjemaløsning	<ul style="list-style-type: none">• Prosess for å implementere tjenesten
B – Varsling	<ul style="list-style-type: none">• Prosess for at datakilde/datakonsument varsler ved feil, vedlikehold eller endringer i test og/eller produksjon
C – Feilmelding	<ul style="list-style-type: none">• Prosess for at datakilde/datakonsument melder inn feil gjennom Bits
D – Spørsmål fra datakilde og faglig veiledning	<ul style="list-style-type: none">• Prosess for at datakilde/datakonsument stiller spørsmål om tjenestene gjennom Bits og får faglig veiledning av Bits
E – Endringsønsker	<ul style="list-style-type: none">• Prosess for innmelding og prioritering av endringsønsker fra datakilde/datakonsument, samt prosess for å behandle ønskene

Forklaring av symbol i flytskjema

-  **Prosesssymbol:** Representerer prosess, handling eller funksjon
-  **Start/sluttsymbol:** Representerer startpunkt, sluttunkt, og eventuelle utfall av en gren
-  **Summerende kryss:** Indikerer at prosessen fortsetter til samtlige grener knyttet til symbolet
-  **«Eller»-symbol:** Indikerer at prosessflyten fortsetter til en av flere mulige grener
-  **Beslutningssymbol:** Indikerer at et spørsmål skal besvares – vanligvis ja/nei eller sant/usant. Flytskjemaet vil da splitte ut til en gren avhengig av svaret som gis.

Om fremstillingen av prosessene i denne presentasjonen

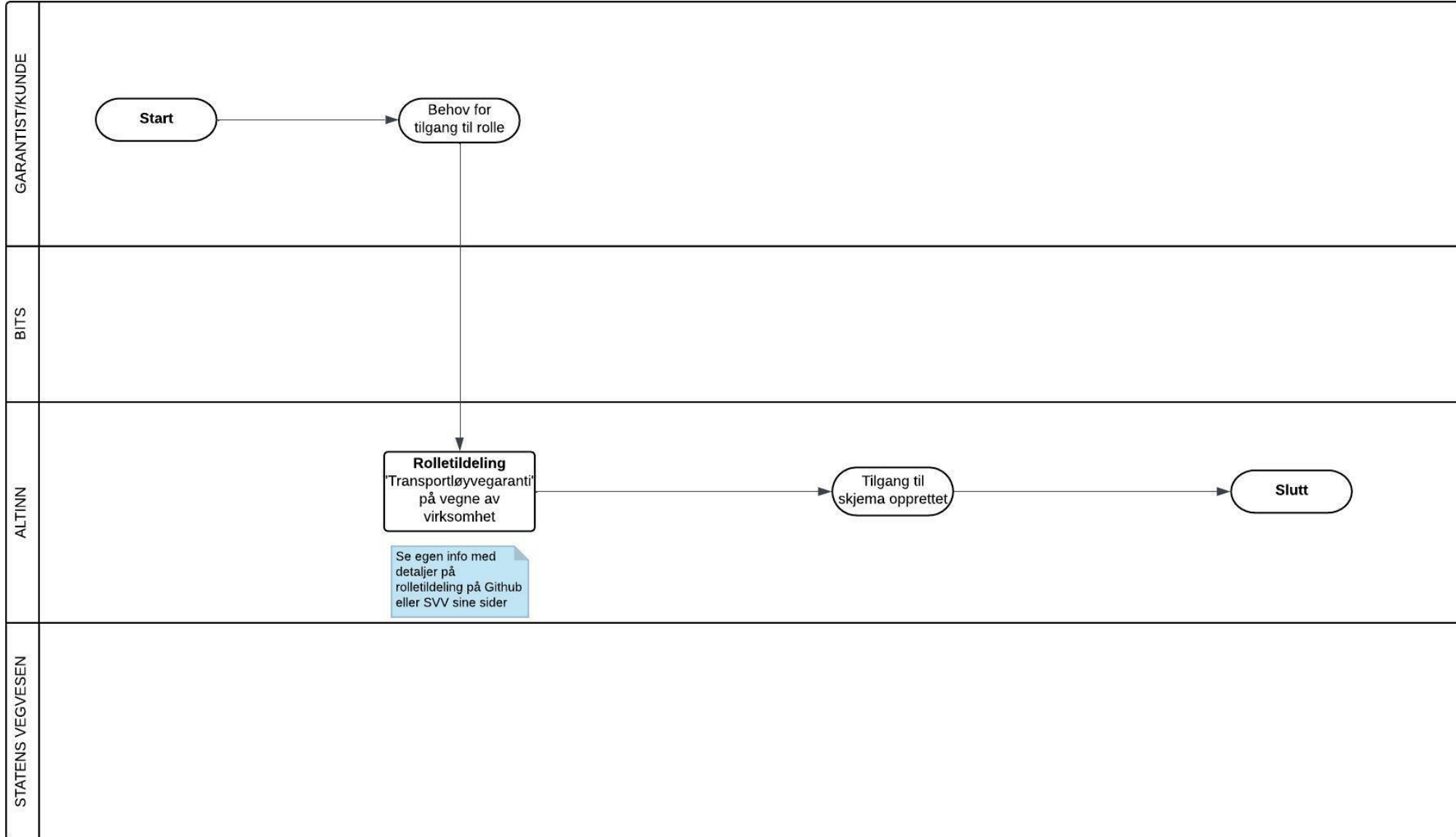


- De fire hovedaktørene i Transportløyvegaranti er:
 - *Statens Vegvesen*: Datakilde og datakonsument
 - *Bits*: Kontaktpunkt mellom finansnæringen og Statens Vegvesen
 - *Garantist/Kunde*: Datakilde og datakonsument
 - *Digdir*: Leverandør av felleskomponent, Maskinporten
 - *Altinn*: Leverandør av skjemaløsning
- Forvaltningsprosessene er beskrevet i form av flytdiagram, hvor datakilde/datakonsument, Altinn og Bits har hvert sitt feil
- Aktørene er selv ansvarlige for å implementere alle trinn i sitt flytdiagram for egen organisasjon.

A Onboarding

A

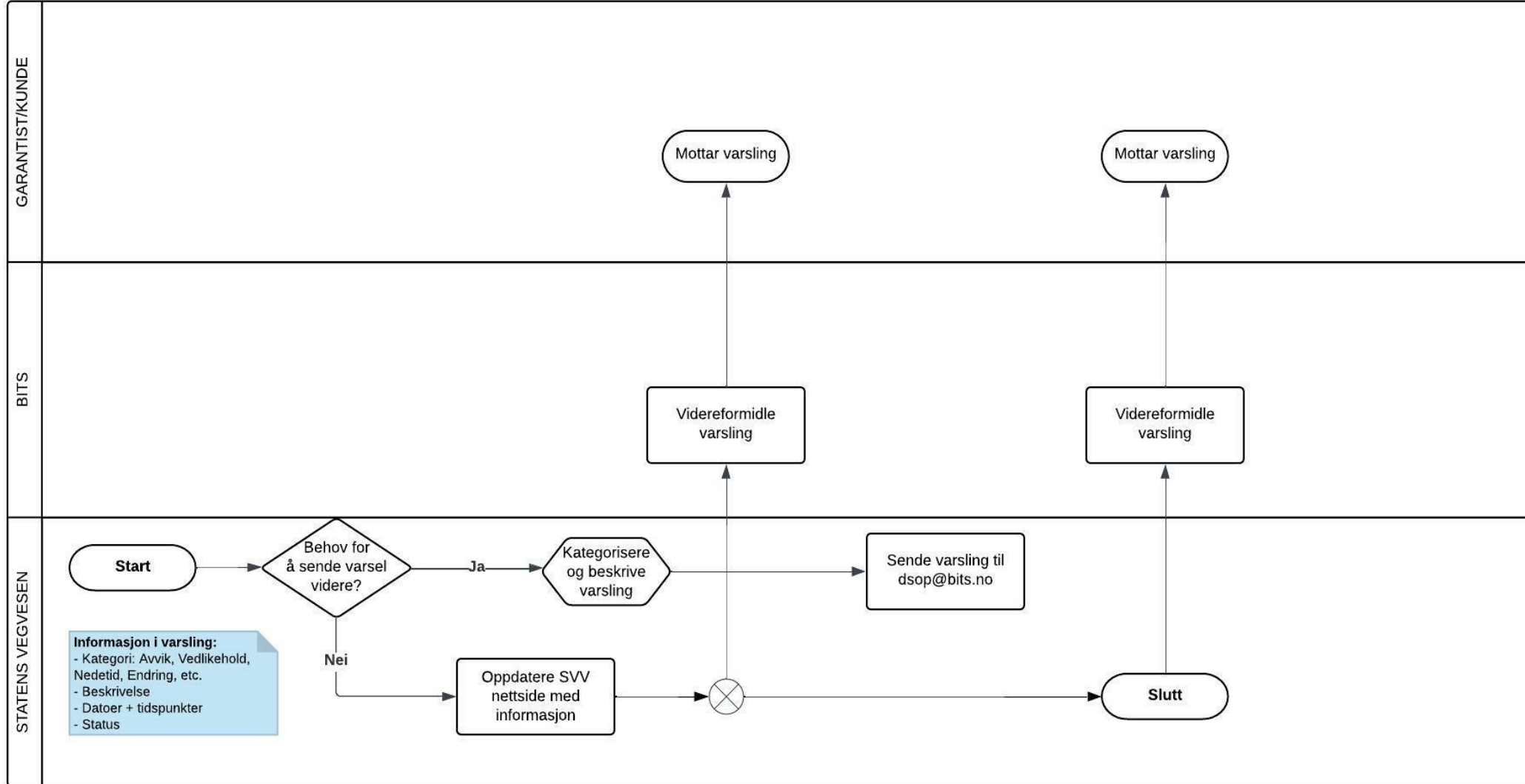
Tilgang til skjemaløsning



B **Varsling**

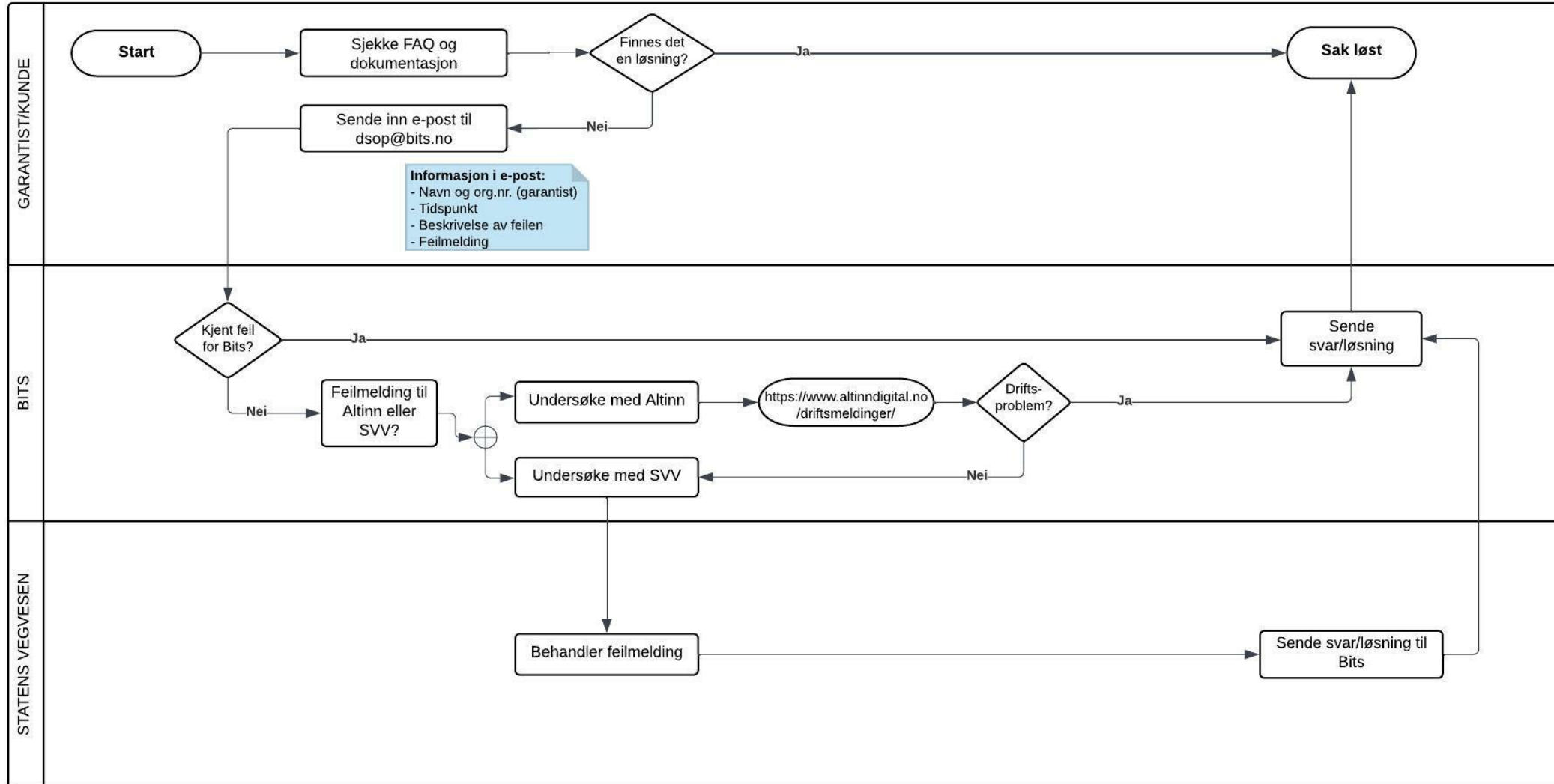
B

Varsling fra Statens Vegvesen



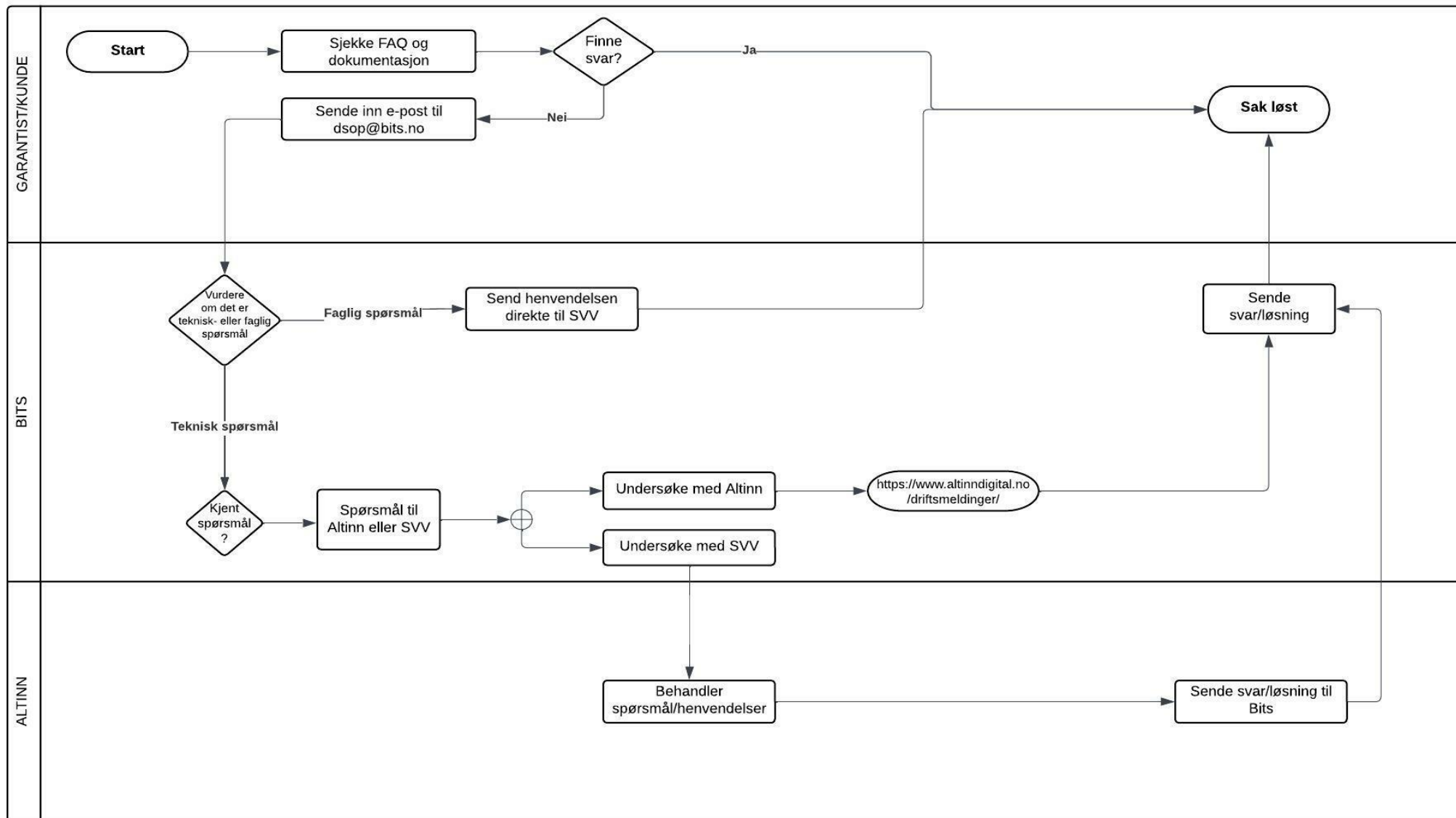
 **Feilmelding**

C Feilmelding



Spørsmål og faglig veiledning

D Spørsmål og faglig veiledning



Endringshåndtering



Registrere endringsønske

