

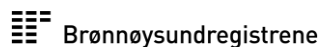


TLP:WHITE = Offentliggjøring er ubegrenset



# Samtykkebasert lånesøknad

FORVALTNINGSPROSESSER



## Om fremstillingen av prosessene i denne presentasjonen

- De fire hovedaktørene i SBL er:
  - *Skatteetaten*: Tjeneste- og dataeier
  - *Digdir*: Eier av samtykkeløsningen som brukes i SBL
  - *Bits*: Kontaktpunkt mellom finansnæringen og det offentlig i SBL
  - *Virksomhet*: Datakonsument som benytter SBL
  
- Forvaltningsprosessene er beskrevet i form av flytdiagram hvor datakonsument, Bits, Digitaliseringsdirektoratet og dataeier har hver sitt felt
  
- Aktørene er selv ansvarlige for å implementere alle trinn i sitt flytdiagram for egen organisasjon

# Om forvaltningsprosessene for Samtykkebasert Lånesøknad

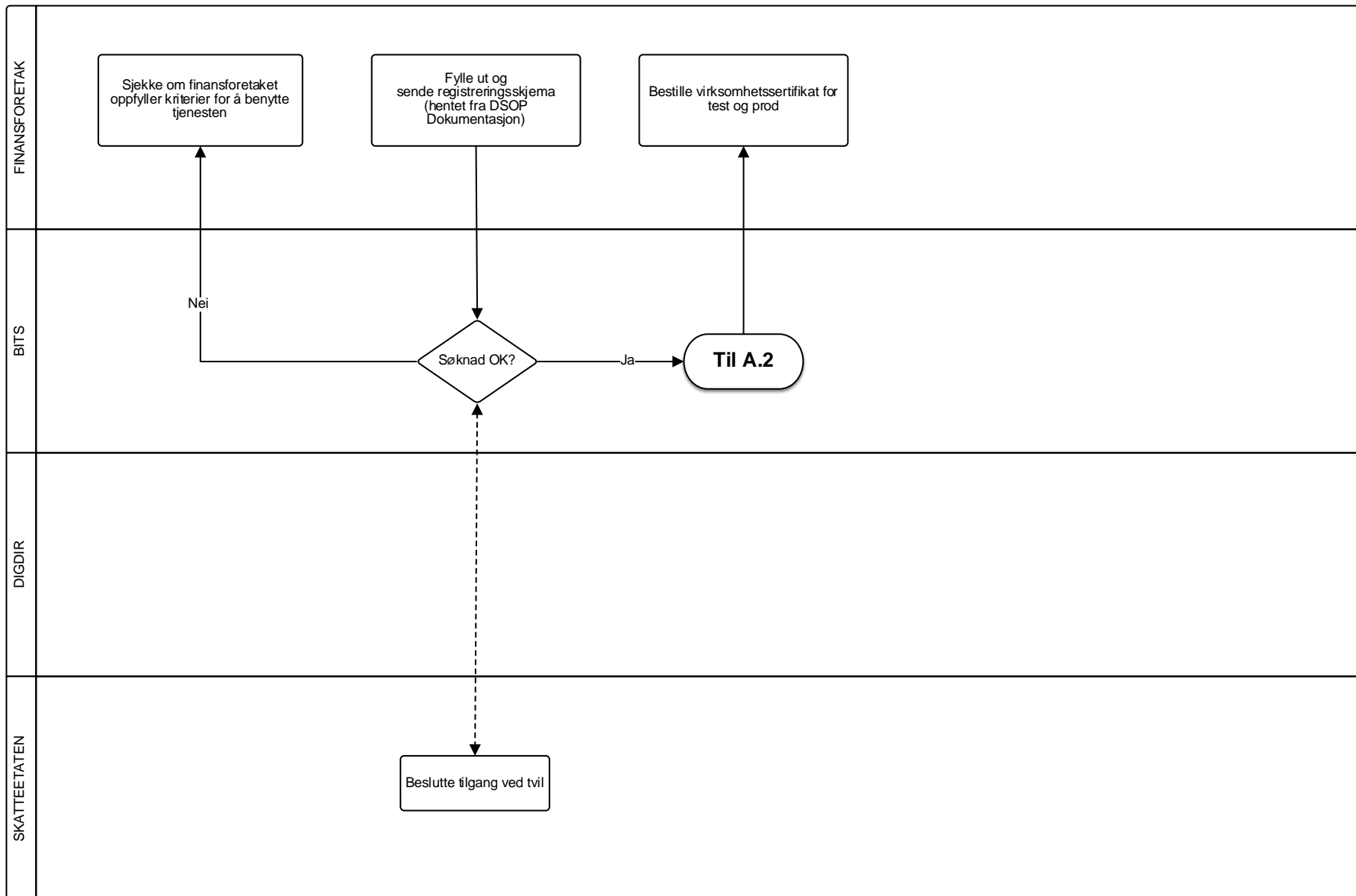


Forvaltningsprosesser	Beskrivelse
<b>A –</b> Onboarding datakonsument	<ul style="list-style-type: none"><li>• Prosess for å implementere tjenesten</li></ul>
<b>B –</b> Varsling ut til virksomhet	<ul style="list-style-type: none"><li>• Prosess for at Skatteetaten og Altinn varsler finansinstitusjoner ved feil eller endringer i test og/eller produksjon</li></ul>
<b>C –</b> Feilmelding fra virksomhet	<ul style="list-style-type: none"><li>• Prosess for at virksomhet melder inn feil gjennom Bits</li></ul>
<b>D –</b> Spørsmål fra virksomhet og faglig veiledning	<ul style="list-style-type: none"><li>• Prosess for at virksomhet stiller spørsmål om tjenestene gjennom Bits og får faglig veiledning av Bits</li></ul>
<b>E –</b> Endringsønsker og forvaltning av vilkår	<ul style="list-style-type: none"><li>• Prosess for innmelding og prioritering av endringsønsker fra virksomhet, samt prosess for å behandle endringsønskene</li><li>• Prosess for å forvalte endringene i vilkårene gjennom Bits</li></ul>

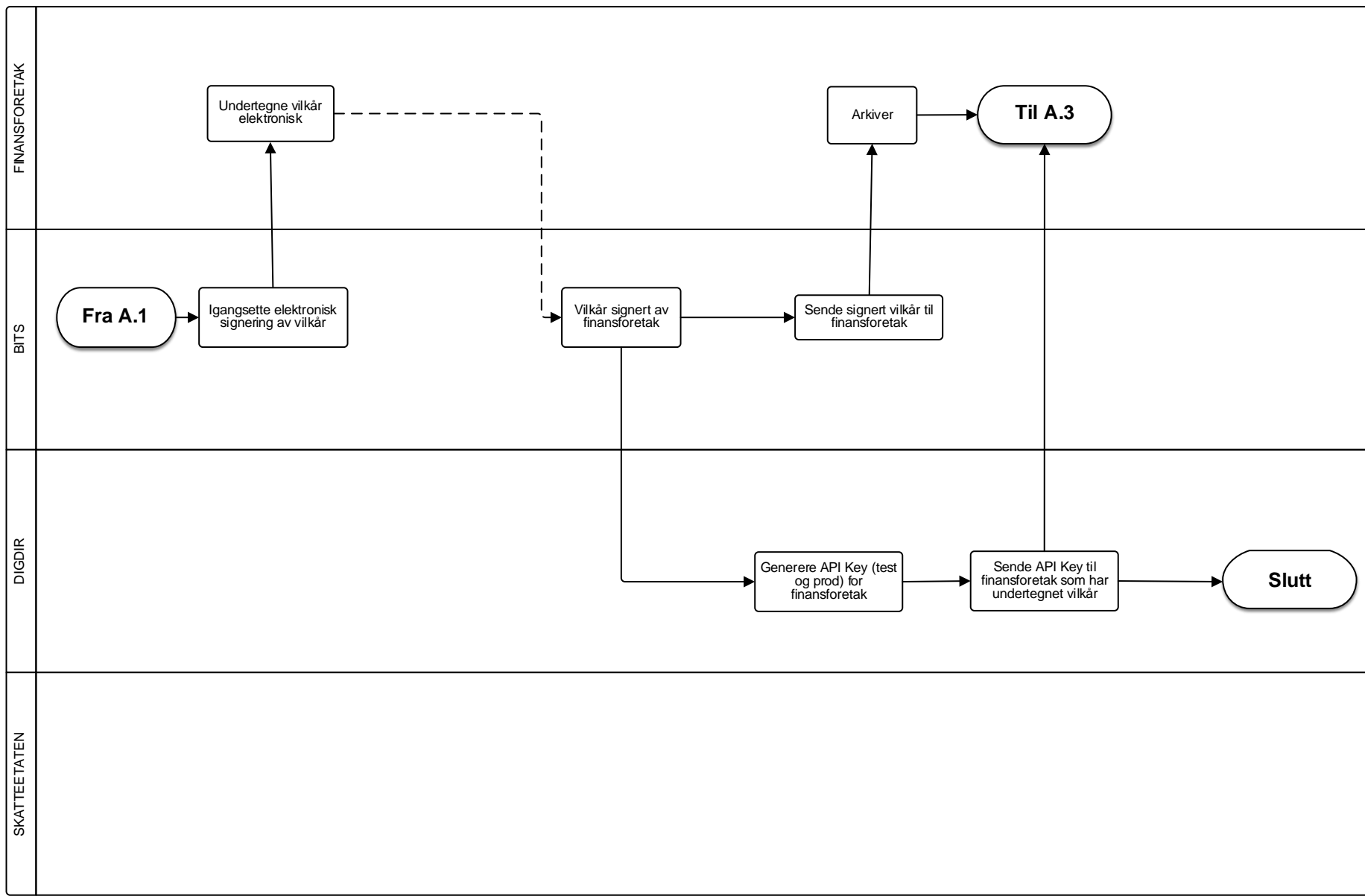
A teal-colored circle containing the white letter "A", serving as a section marker.

## **Onboarding datakonsument**

# Innmelding hos Bits - Enkelte finansforetak

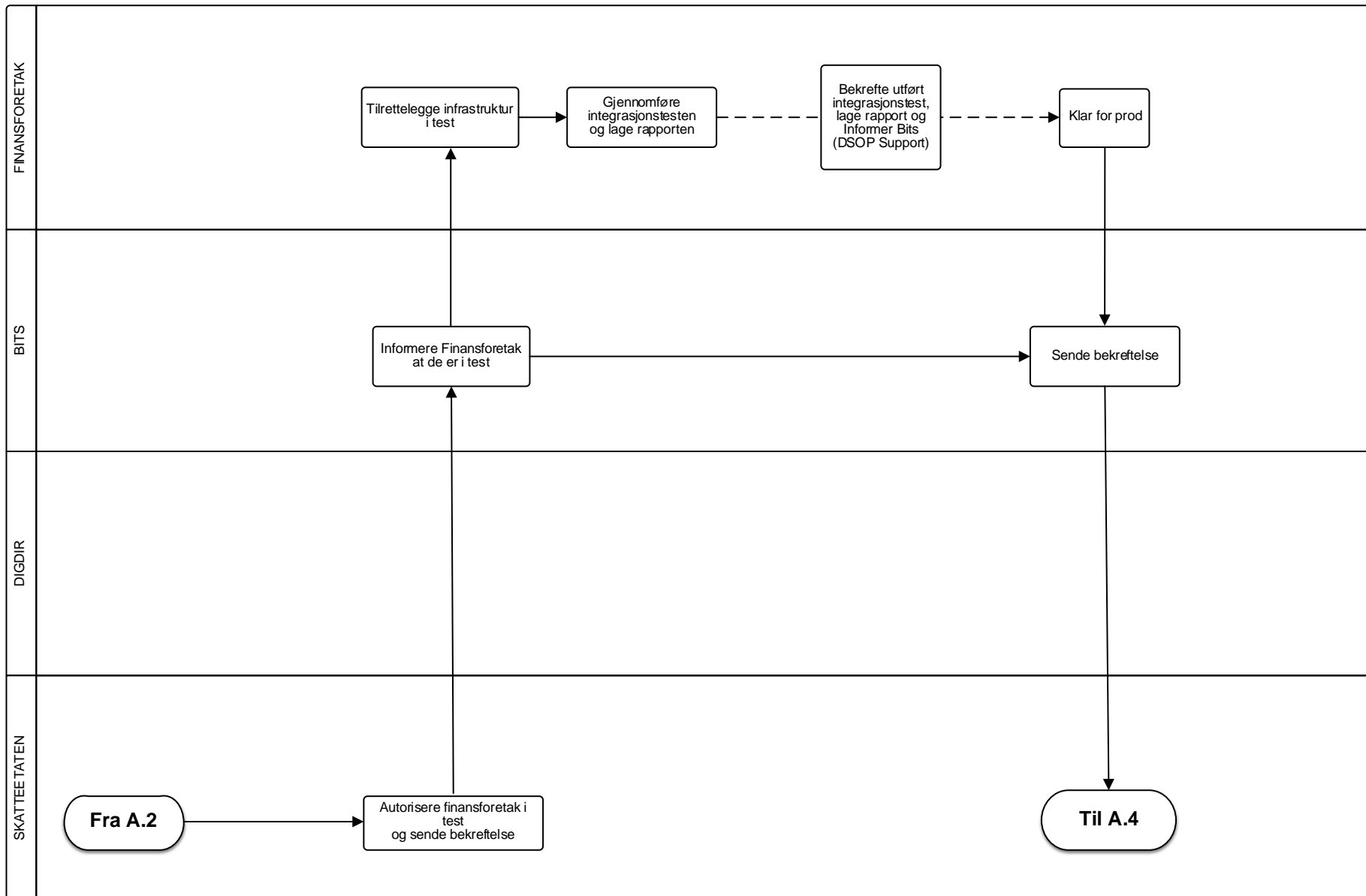


# A.2 Signering av vilkår for bruk av finansforetak



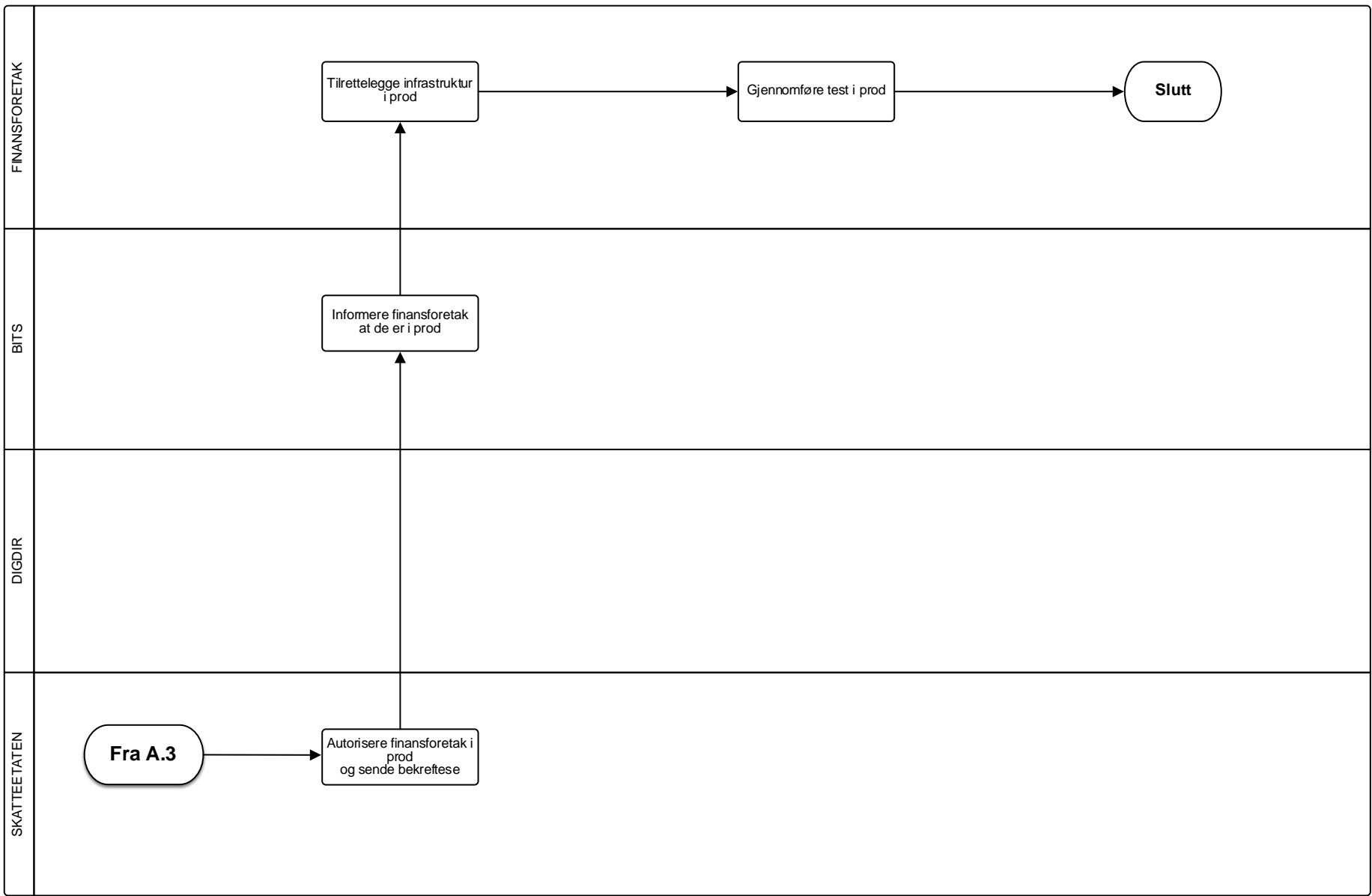
A.3

# Påkobling til testmiljø



A.4

# Påkobling til produksjonsmiljø

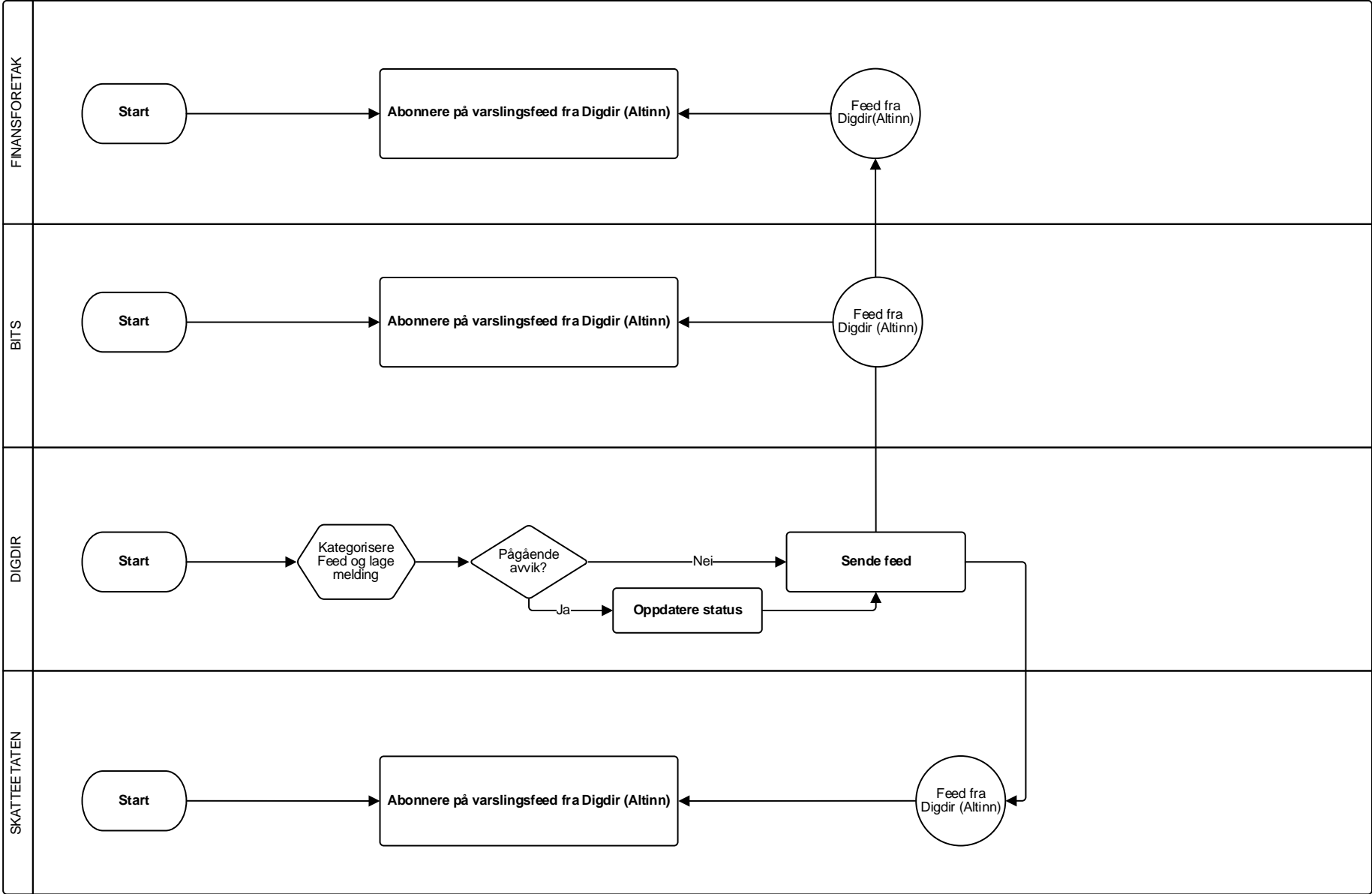




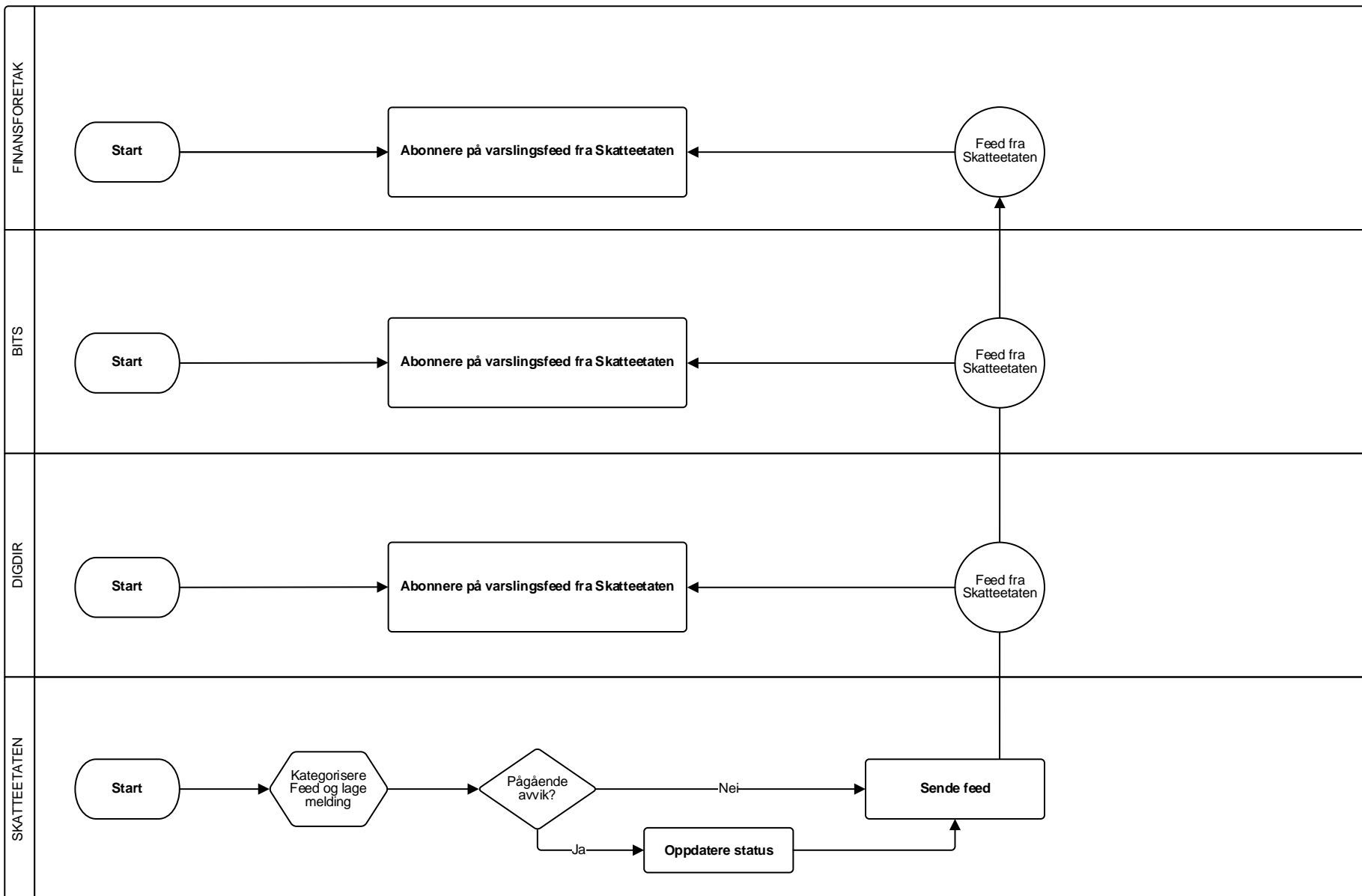
The section header is positioned in the center-left of the slide. It features a teal circle containing the letter "B" in white, followed by the word "Varsling" in a bold, black, sans-serif font. The background of the slide is a light blue grid with faint binary code and a stylized globe with glowing nodes and lines.

B.1

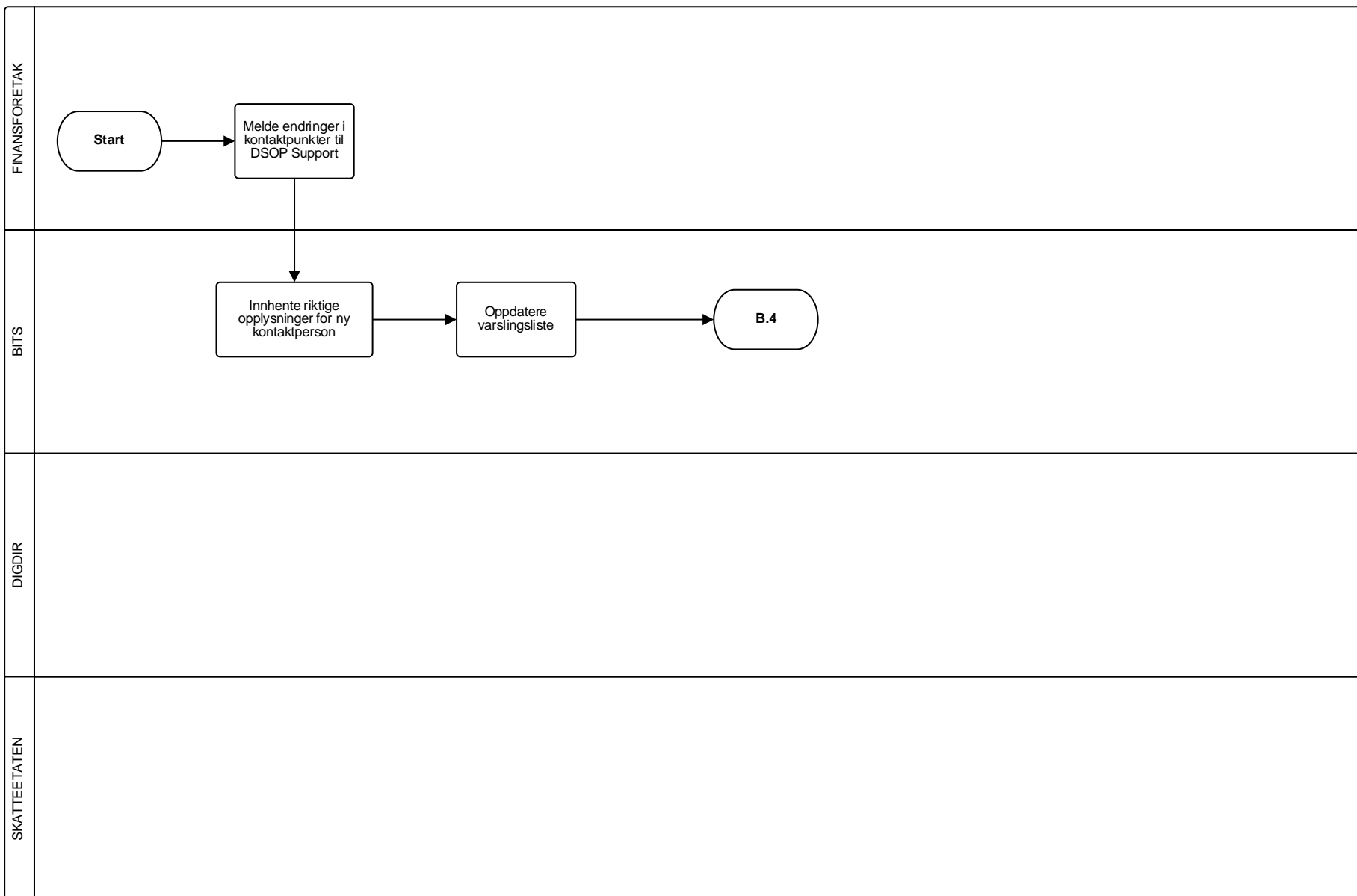
# Varsling fra Digdir (Altinn) via feed

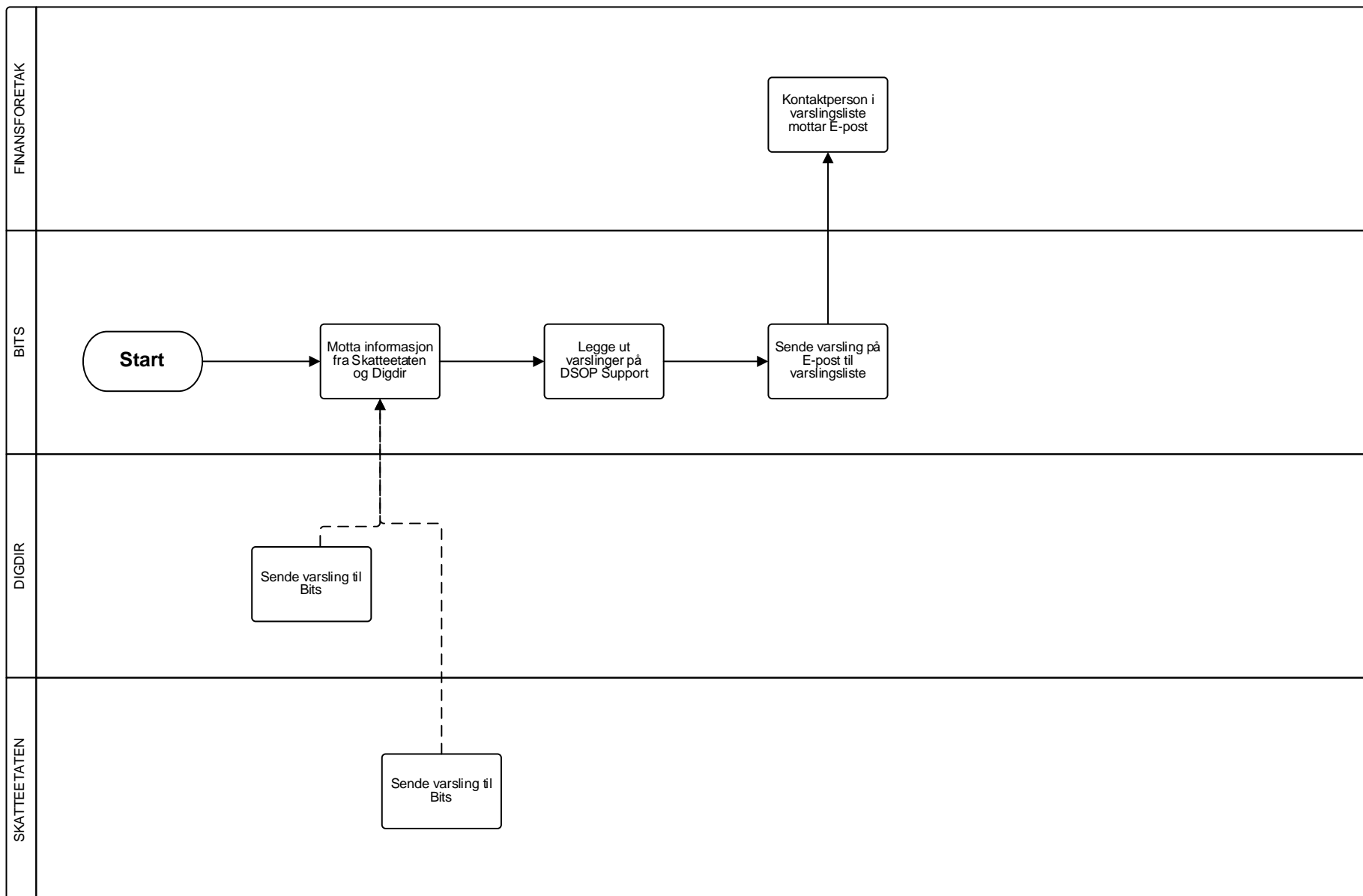


# Varsling fra Skatteetaten via feed



# E-postvarsling – Vedlikehold av e-post for varslingsliste

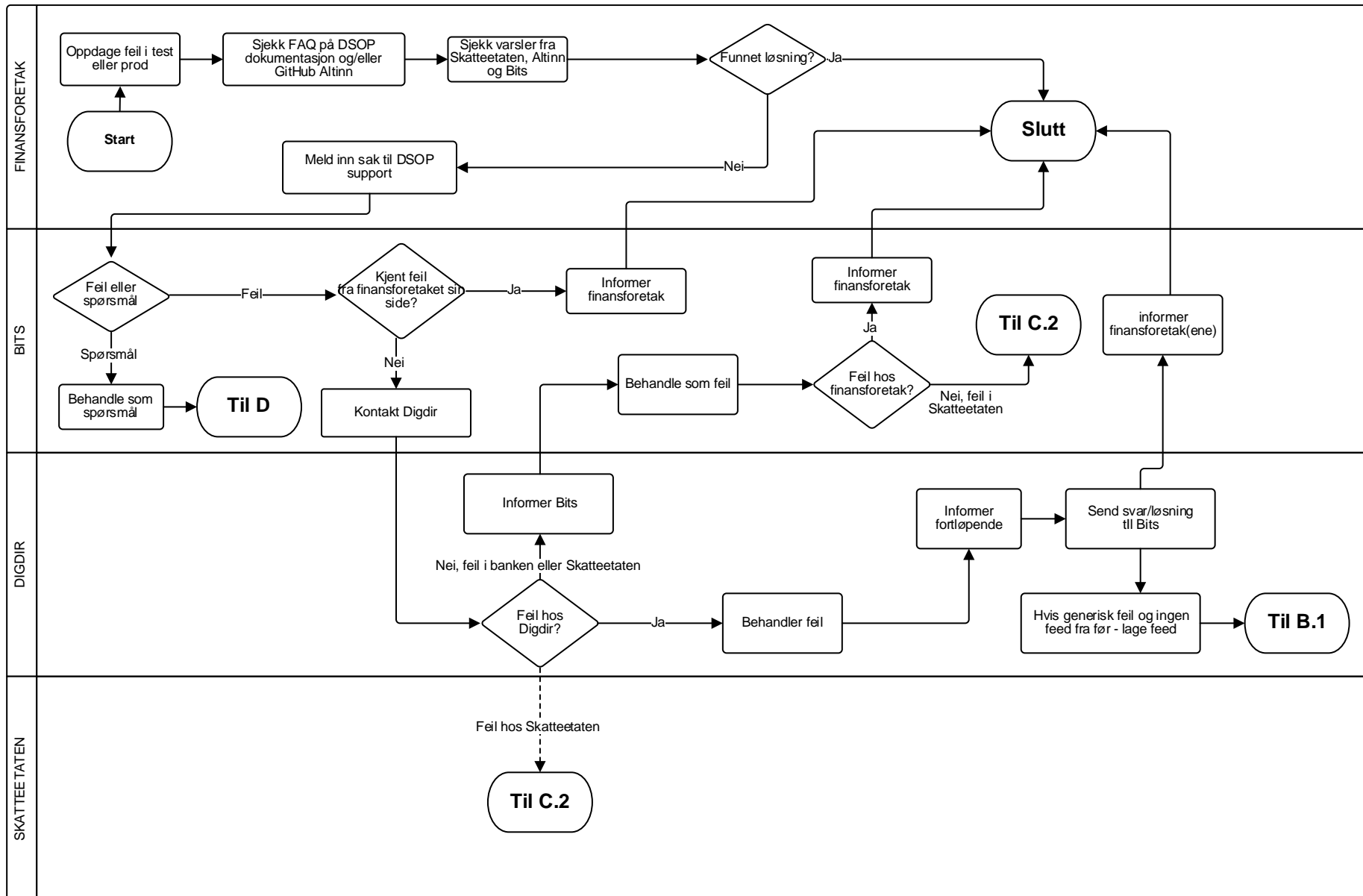




A teal-colored circle containing a white capital letter "C" is positioned to the left of the section header.

## **C Feilmelding fra finansforetak**

# Feilmelding fra finansforetak til Altinn



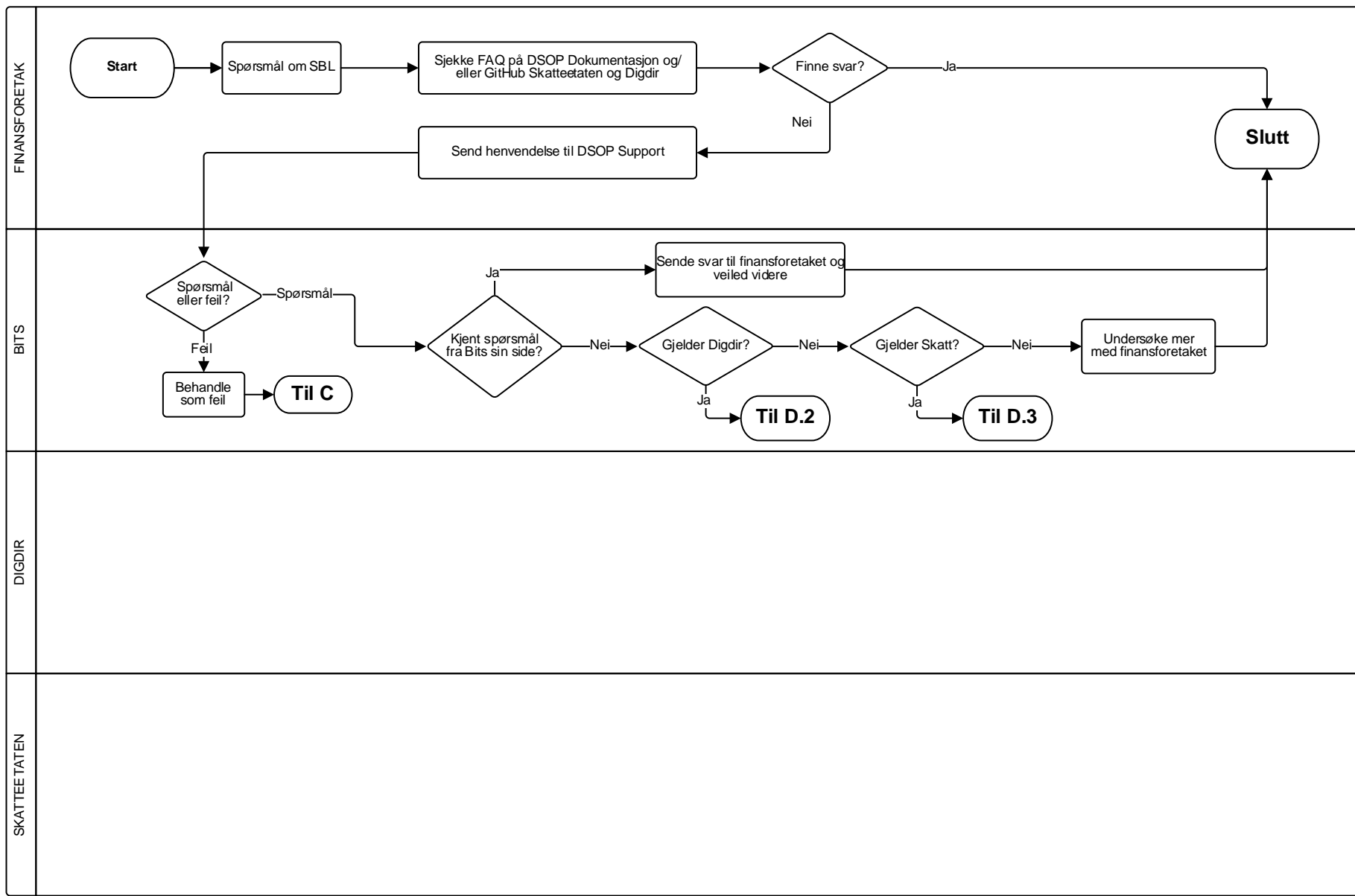




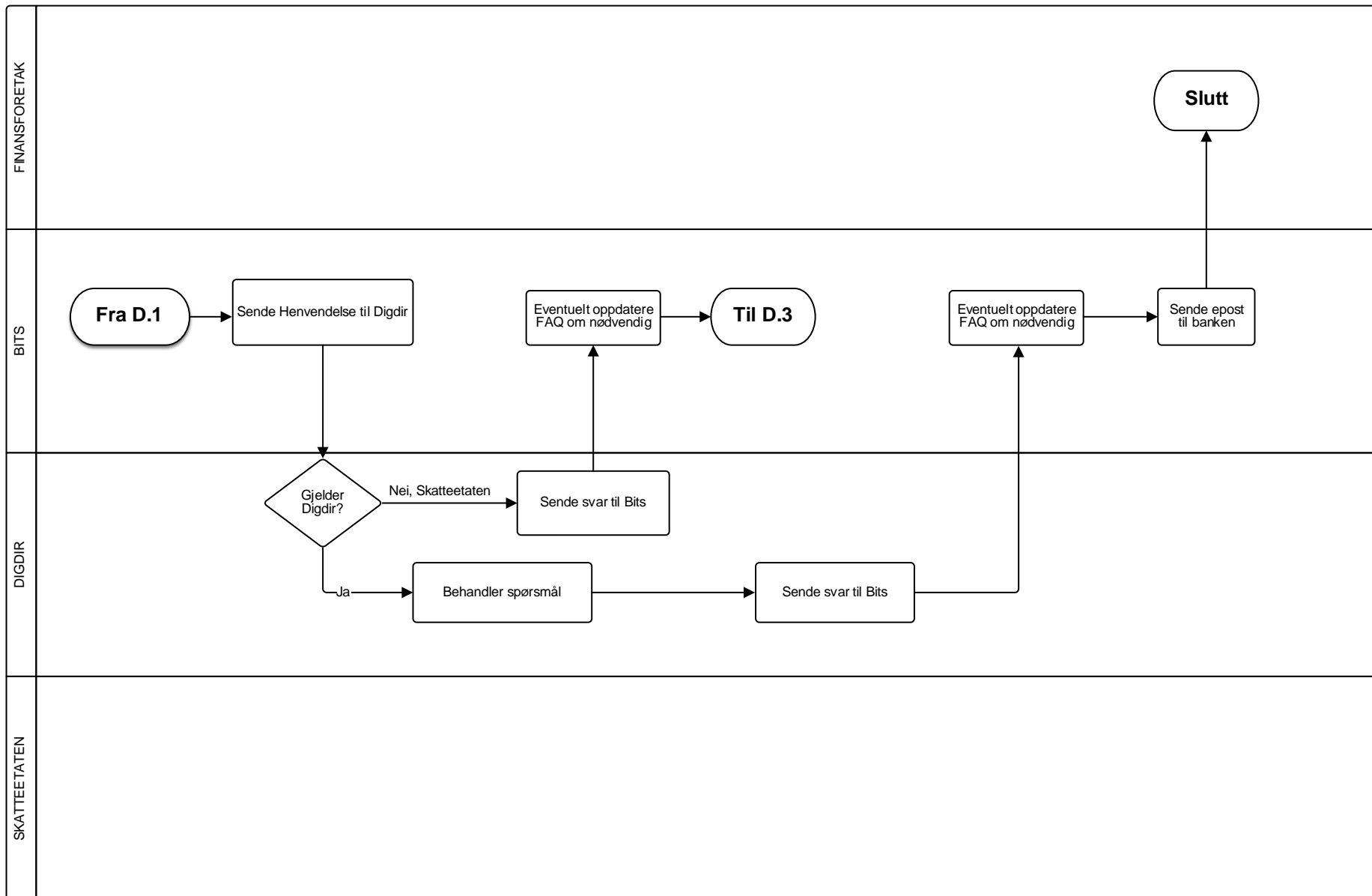
**D** **Spørsmål fra finansforetak og faglig veiledning**

D.1

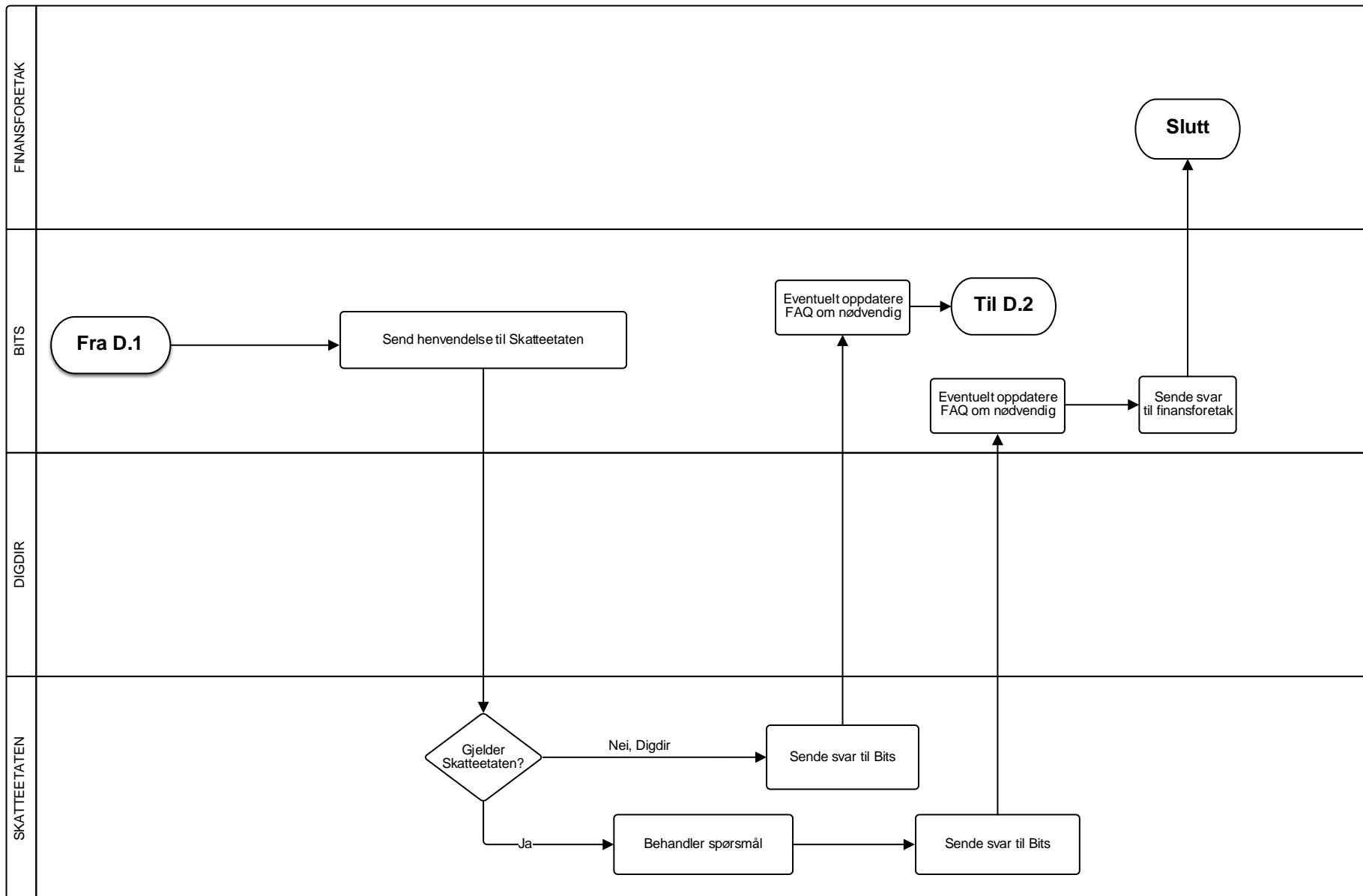
# Spørsmål fra finansforetak til Bits



# Spørsmål fra Bits til Digdir (Altinn)



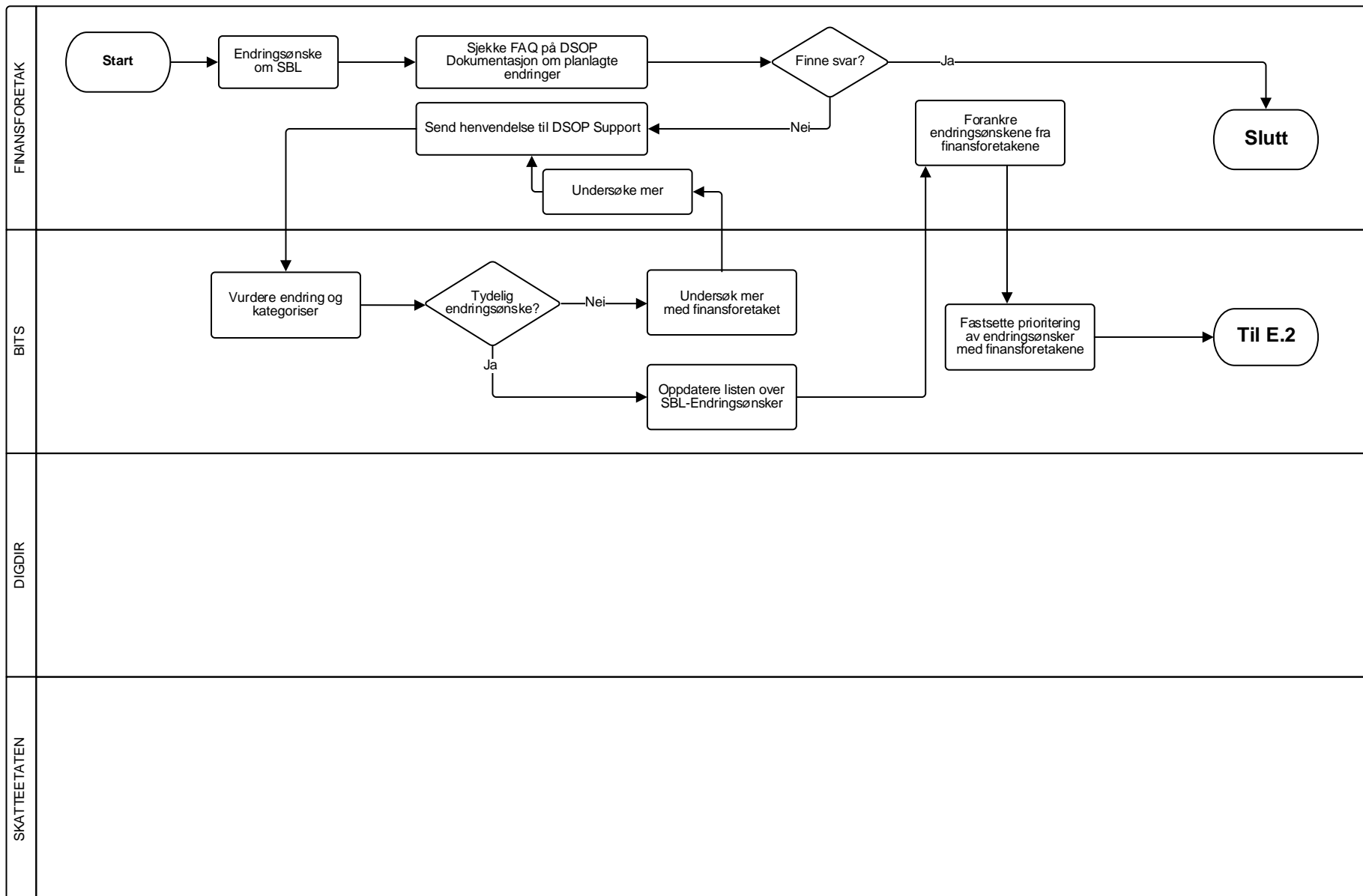
# Spørsmål fra Bits til Skatteetaten



The background features a light blue and white color scheme with a grid pattern. On the right side, there is a stylized globe with glowing white lines and dots representing a network or data flow. Faint binary code (0s and 1s) is scattered across the background.

**E** **Endringsønsker og forvaltning av vilkår**

# Registrere og prioritere endringsønsker fra finansforetak



# Behandle endringsønsker med Skatteetaten og Altinn

